

Liste des randonnées Est-Creuse

Marche et Combraille

Creuse Confluence

- | | | |
|---|--|---|
| 01 Les Deux Clochers, 13 km | 28 Chemin du Vieux chêne, 3,2 km | 53 Le Château du Theil, 11,4 km |
| 02 À travers bois, 7 km | 29 Chemin des Crêtes, 14 km | 54 Haute Serre et étang de Pinaud, 9,1 km |
| 03 La Mérodié, 6,1 km | 30 Petites rues et vieux chemins, 10 km | 55 Les 1001 vues, 16,6 km |
| 04 Le Rau de la Noisette, 26 km | 31 Chemin des Douaniers, 11,7 km | 56 Autour des Murauds, 6,4 km |
| 05 Les Vergnes, 8 km | 32 Aux Portes du Château, 5,6 km | 57 Autour du Nigremont, 7,8 km |
| 06 La Balade de Coux, 4,2 km | 33 Chemin de la Méridienne, 8,5 km | 58 Le Tour du Jarissou, 3,4 km |
| 07 Chemin de Jean Guillon, 10,5 km | 34 Le Chemin des Châteaux, 12,6 km | 59 Histoires et Légendes, 3,4 km |
| 08 La ronde des étangs, 2,8 km | 35 Chemins des étangs, 11 km | 60 Le chemin du Chanvre, 7,8 km |
| 09 1 001 étangs, 15,2 km | 36 Chemin des fontaines, 6,3 km | 61 Sentier Découverte ONF, 3 km |
| 10 1 001 visages, 4,3 km | 37 Chemin des Licornes, 9,3 km | 62 Patrimoine et Traditions, 14,4 km |
| 11 De pierres et de vallons, 11,5 km | 38 Circuit Romain, Châtagnes, Coulemelles, 14,5 km | 63 D'Hier à Aujourd'hui, 8,4 km |
| 12 Chemin de l'étang d'Urbe, 7,5 km | 39 Autour de Mérinchal, 5,3 km | 64 La Vallée de la Tardes, 7 km |
| 13 De Dolmen en Donjon, 6,8 km | 40 Gros bois, 18,4 km | 65 Les deux Vallées, 10,3 km |
| 14 Dolmen d'Urbe, 13 km | 41 Découverte du Montaurat, 0,8 km | 66 Les mangeurs de chèvres, 10 km |
| 15 Du Pérou au rochers de St Julien, 5,9 km | 42 Par Monts et par Vergnes, 16,3 km | 67 Circuit de Jarmentet, 9,8 km |
| 16 Étang neut, 5,5 km | 43 Le chemin des écoliers, 9,9 km | 68 Circuit de Saint-Martin, 4,2 km |
| 17 La Forêt de Drouille, 16 km | 44 La ronde des pouilliers, 10,6 km | 69 Circuit des bois de Drouille, 5,6 km |
| 18 Circuit des Puits, 10,2 km | 45 Le chemin du Chiroux, 3,3 km | 70 Circuit de la Pampluze, 11 km |
| 19 Autour des étangs, 6,9 km | 46 Entre Tardes et Voueize, 15 km | 71 Circuit de la Vergnade, 12,5 km |
| 20 Vallée de la Méouzette, 20,7 km | 47 Circuit Jean Petit, 12,3 km | 72 Chemin des trois communes, 9,3 km |
| 21 Chemin du Bois d'Amont, 5,7 km | 48 La Croix du pas de cheval, 4 km | 73 Chemin au fil de l'eau, 13,2 km |
| 22 Le Chemin des Croix, 7,7 km | 49 Les confitures de Bayard, 13,8 km | |
| 23 Circuit des 5 sens, 6,3 km | 50 Les eaux bois, 12,7 km | |
| 24 Au pays des bons hommes, 7,3 km | 51 L'Arbre du Loup, 13,1 km | |
| 25 La Promenade des Peintres, 4,4 km | 52 Étangs, châteaux et pâturages, 15,5 km | |
| 26 Le Rio des Vergers, 2,7 km | | |
| 27 Chemin de Troupine, 6 km | | |

- | | |
|--|---|
| 01 Circuit du moulin, 8 km | 12 Les bois d'Évaux, 15,3 km |
| 02 Circuit par gués et par monts, 7,5 km | 13 Les rochers de Bord, 7 km |
| 03 Circuit des chaumes, 12,7 km | 14 Le bal des migrateurs, 20,7 km |
| 04 Circuit de la pierre de roche, 15,9 km | 15 Circuit des tuileries, 13 km |
| 05 Circuit du moulin et étang du Montet, 16,3 ou 19,6 km | 16 Circuit des brandes, 13,7 km |
| 06 Brandes et bois Saint-Martial, 9,6 km | 17 L'étang des Landes, 6,2 ou 7,4 km |
| 07 Les mines d'or du Château, 12 km | 18 La Brande de Landes, 11,2 km |
| 08 Circuit des Chavailles, 15,4 km | 19 Circuit des étangs, 12 km |
| 09 Circuit des lavoirs, 15,4 km | 20 Circuit de Longchamp, 8,5 ou 10,5 km |
| 10 Des thermes romains à la cour de Combraille, 3 km | 21 Circuit Saint-Martin, 14,4 km |
| 11 À la confluence de deux rivières, 11,3 km | 22 Les berges de la Creuse, 17,6 km |
| 12 Les bois d'Évaux, 15,3 km | 23 Circuit des acacias, 11 km |
| 13 Les rochers de Bord, 7 km | 24 Circuit le royaume du héron, 9 km |
| 14 Le bal des migrateurs, 20,7 km | 25 Au fil des murs, 15 km |
| 15 Circuit des tuileries, 13 km | 26 Le circuit des vieilles pierres, 11 km |
| 16 Circuit des brandes, 13,7 km | 27 Circuit des Pierres Jaumâtres, 10,3 km ou 5 km |
| 17 L'étang des Landes, 6,2 ou 7,4 km | 28 Circuit de la voie romaine, 6,8 km |
| 18 La Brande de Landes, 11,2 km | 29 Circuit Le petit Varaine, 10,2 km |
| 19 Circuit des étangs, 12 km | 30 Dolmen et menhir, 12,4 km |
| 20 Circuit de Longchamp, 8,5 ou 10,5 km | 31 Le bois de Lassoux, 9,7 km |
| 21 Circuit Saint-Martin, 14,4 km | 32 Au hasard des rues, 1,7 km |
| 22 Les berges de la Creuse, 17,6 km | 33 Le sous-bois de Lassoux, 2,5 km |
| 23 Circuit des acacias, 11 km | 34 Les bords de Voueize, 2 km |
| 24 Circuit le royaume du héron, 9 km | 35 Les lutins des Pierres Jaumâtres, 2 km |
| 25 Au fil des murs, 15 km | 36 Dolmen et menhir de Ménardeix, 4 km |
| 26 Le circuit des vieilles pierres, 11 km | |
| 27 Circuit des Pierres Jaumâtres, 10,3 km ou 5 km | |
| 28 Circuit de la voie romaine, 6,8 km | |
| 29 Circuit Le petit Varaine, 10,2 km | |
| 30 Dolmen et menhir, 12,4 km | |
| 31 Le bois de Lassoux, 9,7 km | |
| 32 Au hasard des rues, 1,7 km | |
| 33 Le sous-bois de Lassoux, 2,5 km | |
| 34 Les bords de Voueize, 2 km | |
| 35 Les lutins des Pierres Jaumâtres, 2 km | |
| 36 Dolmen et menhir de Ménardeix, 4 km | |

- ### Balades curieuses
- #### Marche et Combraille
- Lioux-les-Monges "Au cœur de l'avalée" 4,5 km
 - Lavaux-les-Mines "Balade au-dessus de la mine" 3 km

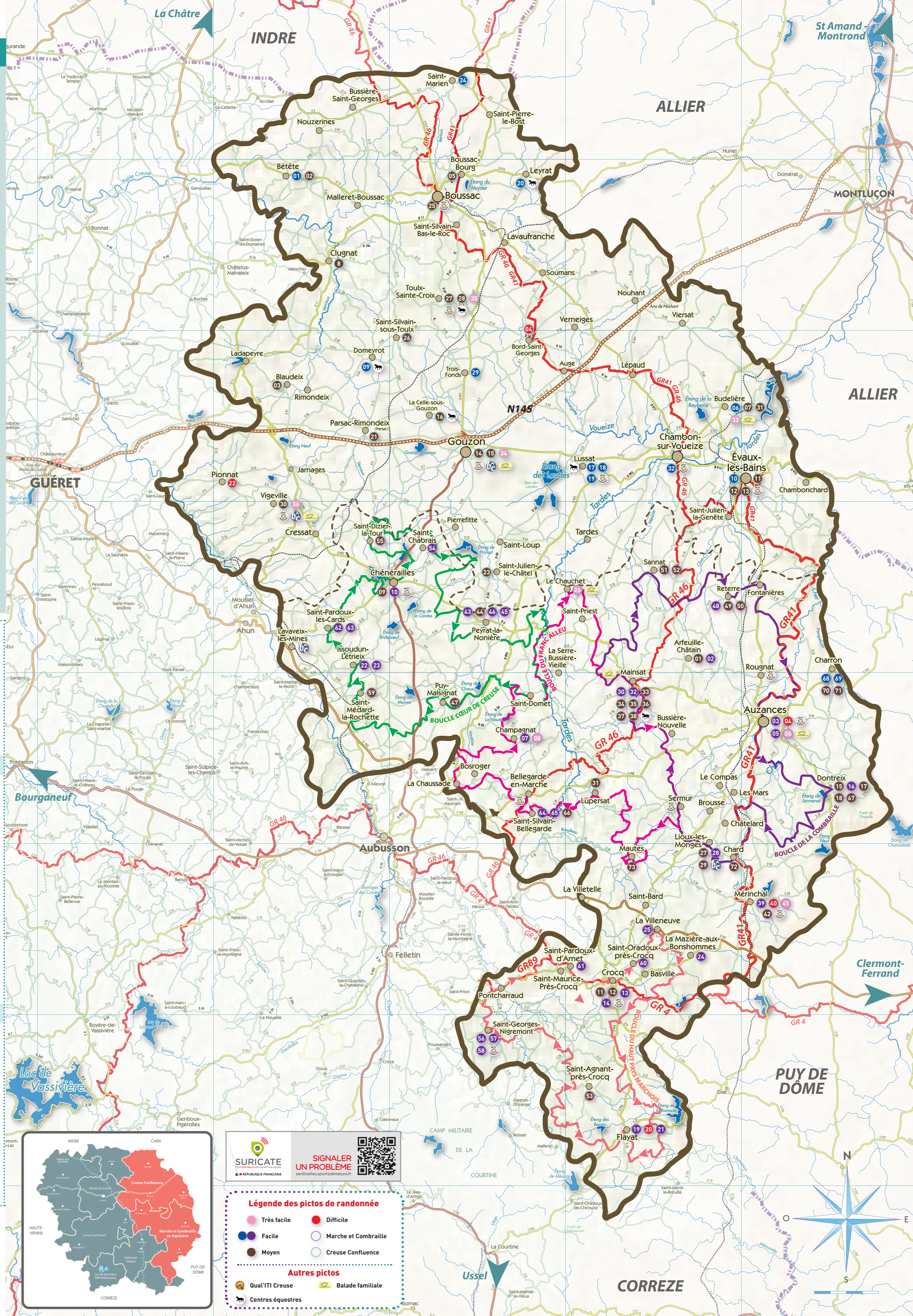
- #### Creuse Confluence
- Gouzou "Sentier de la Brande de la Lande" 3 km
 - Vigeville "Sentier du Tilleul" 3 km

- #### Terra Aventura
- #### Marche et Combraille
- Auzances "Ils sont foux ces romains!"
 - Bellegarde-en-Marche "Oh, la belle garde!"
 - Chénérailles "Ils sont beaux mes p'tits chevaux!"
 - Crocq "Craquez pour le creusois!"
 - Mérinchal Le Montaurat "Quand le bâtiment va, tout va!"
 - Rougat "Fonty file à travers champs"
 - Sermur "Sermur a des z'oreilles"
 - Saint-Georges-Nigremont : Nouveauté 2025!

- #### Creuse Confluence
- Boussac "À la conquête du château de Boussac"
 - Évaux-les-Bains - Budelière "Ménage la chèvre et le loup"
 - Chambon-sur-Voueize "L'affaire du collier!"
 - Gouzou "Échec et mat!"
 - Toulx-Sainte-Croix "À pas de géants"
 - Vigeville "La tour Eiffel!"
 - Étang des Landes "Tous à l'affût!"

- #### Centres équestres
- #### Marche et Combraille
- Mainsat : Cheval de cœur ☎ 06 81 23 18 62

- #### Creuse Confluence
- La Celle-sous-Gouzou : poney club & centre équestre de Grand Varenne ☎ 06 31 47 96 73
 - Domeyrot : Haras Vie de Passion ☎ 06 15 65 11 11
 - Leyrat : écuries de la faye ☎ 06 41 04 69 40
 - Lussat : les écuries de Lussat ☎ 06 85 82 12 21
 - Toulx-Sainte-Croix : Blue shade ranch ☎ 06 08 73 21 18
 - Toulx-Sainte-Croix : Véronique Dambricourt ☎ 06 86 88 65 27



SURICATE
REPUBLICQUE FRANÇAISE

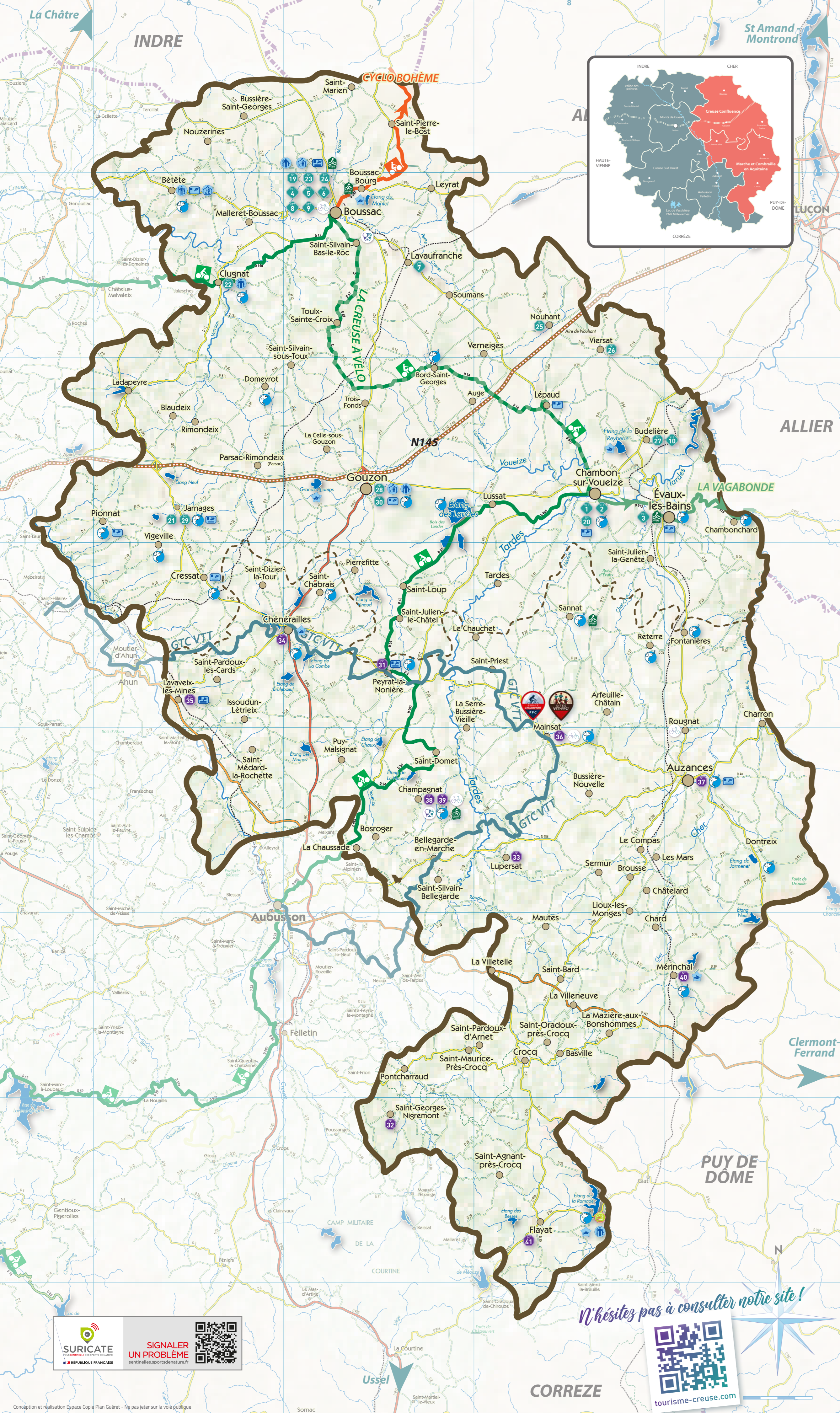
SIGNALER UN PROBLÈME
sentinelles.sportsdesnatures.fr

Légende des pictos de randonnée

- Très facile (pink circle)
- Facile (blue circle)
- Moyen (brown circle)
- Difficile (red circle)
- Marche et Combraille (purple circle)
- Creuse Confluence (light blue circle)

Autres pictos

- Qual'ITI Creuse (yellow icon)
- Balade familiale (green icon)
- Centres équestres (horse icon)



N'hésitez pas à consulter notre site!



tourisme-creuse.com

SURICATE
 République Française
 SIGNALER UN PROBLÈME
 sentinelles.sportsdenature.fr

Boucles locales à vélo

Marche et Combraille

- 31 N° 31, Étangs et châteaux, 35,2 km, D+381
- 32 N° 32, Autour de Nigremont, 23,6 km, D+456
- 33 N° 33, Au cœur du pays des maçons creusois, 25,8 km, D+322
- 34 N° 34, Cité médiévale et mottes castrales, 14,1 km, D+167
- 35 N° 35, Cité minière et églises perchées, 21,3 km, D+318
- 36 N° 36, Circuit des châteaux, 32,3 km, D+327
- 37 N° 37, Balade en pays Auvergnais, 20,4 km, D+288
- 38 N° 38, La petite boucle des étangs, 10,4 km, D+144
- 39 N° 39, Fromage et noisettes, 26,2 km, D+330
- 40 N° 40, Balade au pays de la source du Cher, 16,9 km, D+256
- 41 N° 41, Balade sur le plateau de Millevaches, 28,5 km, D+385

Creuse Confluence

- 19 N° 19, Échappée belle au pays de Jean de Brosse, 28,1 km, D+440
- 20 N° 20, A la découverte d'une nature préservée, 34,7 km, D+356
- 21 N° 21, Un concentré de Creuse, 16,3 km, D+223
- 22 N° 22, D'abbaye en moulin au départ de Clugnat, 29,6 km, D+393
- 23 N° 23, Circuit des panoramas, 24,9 km, D+423
- 24 N° 24, Escapade nature autour de Boussac, 26,6 km, D+347
- 25 N° 25, Sortie nature à la découverte du patrimoine local, 20,4 km, D+218
- 26 N° 26, Sur les traces d'illustres personnages, 16,7 km, D+159
- 27 N° 27, Au cœur de la campagne creusoise, 9,7 km, D+92
- 28 N° 28, Un grand bol d'air à la découverte d'une réserve naturelle, 36,3 km, D+273
- 29 N° 29, Remontez dans le temps, 17,6 km, D+235
- 30 N° 30, Découverte du patrimoine local, 19,8 km, D+131

Circuits VTT

Creuse Confluence

- 1 Circuit du patural, 28 km, D+415
- 2 Circuit des brandes, 22 km, D+277
- 3 Circuit des 3 vallées, 35 km, D+740
- 4 Circuit du bas Berry, 40 km, D+515
- 5 Les Pierres Jaumâtres, 23 km, D+512
- 6 Les bois de Toux, 38 km, D+800
- 7 La commanderie, 38 km, D+444
- 8 Circuit du lavoir, 22 km, D+306
- 9 Circuit des étangs, 26 km, D+368
- 10 Circuit de Budelière, 28 km, D+385

Base VTT ffc

- 1 Circuit la chirade, 6,1 km, D+80m, Facile
- 2 Circuit Soubrebost, 6,8 km, D+80, Facile
- 3 Circuit Labrot, 9,8 km, D+158m, Intermédiaire
- 4 Circuit Chaumont, 14,3 km, D+200m, Intermédiaire
- 5 Circuit Luard, 25,9 km, D+470m, Difficile
- 6 Circuit Bussière-Nouvelle, 22,9 km, D+420m, Difficile
- 7 Circuit Arfeuille, 31,1 km, D+510m, Difficile
- 8 Circuit Sannat, 44,1 km, D+765m, Très difficile
- 9 Circuit Lupersat-Sermur, 41,5 km, D+950m, Très difficile
- 10 Circuit Évaux-les-Bains, 58 km, D+870m, Très Difficile

Espace cyclospor ffc

- 1 Circuit Bussière-Nouvelle, 11,7 km, D+120, Facile
- 2 Circuit Monteige, 15,8 km, D+280m, Facile
- 3 Circuit Le Theil, 22,7 km, D+250m, Intermédiaire
- 4 Circuit Sannat, 36,7 km, D+386m, Intermédiaire
- 5 Circuit Chard, 51 km, D+540m, Intermédiaire
- 6 Circuit Bosroger, 51,7 km, D+620m, Difficile
- 7 Circuit Pont-suspendu, 73 km, D+800m, Difficile
- 8 Circuit Mérinchal, 80 km, D+860m, Difficile
- 9 Circuit Crocq, 98 km, D+1150, Difficile
- 10 Circuit Chénérailles, 107 km, D+1150m, Difficile
- 11 Circuit Est-Creusois, 120 km, D+1280m, Expert
- 12 Circuit Nouhant, 110 km, D+1050m, Expert

Locations / Réparations

- Boussac, Hôtel/Restaurant Le Central ☎ 05 55 65 00 11
- Champagnat, La Roue d'Escampette ☎ 06 04 08 62 39
- Mainsat, Cercle Cycliste Mainsat Évaux ☎ 06 78 33 97 13
- Rougnat, Le Soup ☎ 07 49 24 26 40
- Le Clos d'Arnet, VTTAE ☎ 05 55 66 08 60 ☎ 06 77 03 99 38
- Champagnat, La Roue d'Escampette ☎ 06 04 08 62 39
- Saint-Silvain-Bas-le-Roc, Salveur, ETS Chatelain ☎ 05 55 65 82 20

Hébergements accueil vélo

Marche et Combraille

- Champagnat : La Roue d'Escampette : 05 55 83 08 81
- Sannat : Gîte le Télégraphe : 07 85 72 48 68

100% pêche

Autour de la pêche - Étang de pêche

Écoles de pêche

Creuse Confluence

- École de Pêche de la Petite Creuse Site de Boussac/Bétète
Jean-Christophe Guittard ☎ 06 30 99 93 23
École de pêche pour les jeunes le samedi 23€/année
Toutes techniques.
Guidage, initiation, perfectionnement particulier 50€/demi-journée
- École de Pêche de la Petite Creuse Site de Gouzon
Julien Lemesle ☎ 06 32 37 87 11
École de pêche et montage mouche. Pêche carassiers. Le samedi matin.
Initiation aux différentes techniques de pêche : coup, moulinet, carassiers... Le samedi après-midi.

Spots de pêche

Marche et Combraille

- Chénérailles
Domaine de Peyrusse ☎ 06 33 43 92 35
www.peyrusse-lake.com
Pêche à la carpe en No-Kill
- Flayat
Lacustra
Plan d'eau de La Ramade ☎ 09 81 01 33 07
lacustra.laramade@gmail.com
www.cabanes-lacustra.fr
Pêche No-Kill à la carpe, bruchet et aux carassiers, initiation pêche et guidage pêche
- Mérinchal
Étang de Létrade
12 Létrade Village ☎ 06 74 92 03 58
☎ 06 45 74 19 13
etangdeletrade@gmail.com
www.etang-de-letrade.fr
f Étang de Létrade
Pêche à la carpe en No-Kill

Creuse Confluence

- Bord-Saint-Georges
Domaine des Bourdelles
Les Bourdelles ☎ 05 55 65 89 13
www.domainesbourdelles.fr
- Boussac
Étang du Montet
Route du Stade ☎ 06 45 09 42 91
Brochets, sandres, carpes, tanches, gardons.
- Budelière/Chambon
Étang de la Reyberie ☎ 06 10 22 75 54
Pêche à la ligne, carpe, truite, gardon, tanche, brochet.
- Gouzon
Étang du golf
La Jonchère ☎ 06 69 48 34 63

Guides / moniteurs de pêche

Marche et Combraille

- Dominique BATTISTONI
Étang de la Ramade Flayat ☎ 09 81 01 33 02

Creuse Confluence

- Jean-Christophe GUITTARD
Boussac/Bétète/Clugnat ☎ 06 30 99 93 23
- Julien LEMESLE
Réservoir des Grands Champs à Gouzon, barrages de Rochebut, bassin versant de la Petite Creuse ☎ 06 32 37 87 11

Vente des cartes de pêche

7/7j - 24/24h sur www.cartedepêche.fr

Marche et Combraille

- Auzances
Les pêcheurs Auzançais ☎ 05 55 67 05 94
Cartes disponibles : Etbl. Dumontaux ☎ 05 55 83 94 64
Etbl. Trocellier-Briconautes ☎ 05 55 67 13 22
Haut Coeur d'Auzances ☎ 05 55 67 01 48
La Guinguette des Vergnes ☎ 05 55 67 17 46
- Auzances/Fontanières
La Truite Auzanaise ☎ 05 55 67 14 04
Cartes disponibles : Etbl. Dumontaux ☎ 05 55 83 94 64
Haut Coeur d'Auzances ☎ 05 55 67 01 48
- Lavaux-les-Mines
Faugeron-Gathier (SASU) ☎ 05 55 62 43 37
Librairie Marc Profitlids ☎ 05 55 62 79 72

Creuse Confluence

- Bétète
École de pêche de la Petite Creuse ☎ 06 30 99 93 23
- Boussac
Bureau d'information touristique ☎ 05 55 65 05 95
Ouvert toute l'année.
- Chambon-sur-Voueize
Bureau d'information touristique
D'avril à septembre.
Tabac presse
- Cressat
Étang communal ☎ 06 73 21 21 68
☎ 06 31 06 39 72
Carte journée en vente du 1^{er} juin au 31 août.
- Évaux-Les-Bains
Office de tourisme ☎ 05 55 65 50 90
Ouvert toute l'année.
- Gouzon
Ets Guillot ☎ 05 55 62 20 37
Du mardi au samedi de 9h à 12h30 et de 14h30 à 19h (18h30 samedi).
- Jarnages
Étang communal
Ets Legrand ☎ 05 55 80 90 16
Du lundi au vendredi de 8h à 12h et de 14h à 19h.
Samedi de 9h à 12h.
- Lépaud
Bar-tabac-restaurant-jeu
La Broc'Antine ☎ 05 55 65 16 02
- Pionnat
Café du centre à Ajain ☎ 05 55 80 93 32
lundi au vendredi de 7h à 19h et samedi de 7h à 13h30