



Dossier de PRESSE 2024

Contacts :
Office de Tourisme Le Lac de Vassivière
Auphelle
87470 Peyrat le Château
www.lacdevassiviere.com

Relations presse:
Laurence Puissant
l.puissant@lacdevassiviere.com
07 57 17 79 11

Direction :
Frédérique Oudot
ot.direction@lacdevassiviere.com
07 56 27 40 33



de LAC de VASSIVIERE
Intensément sportif !



Tout une histoire !



On le cherche, on le devine, on l'aperçoit... Il est là, dans un écrin de verdure sauvage ! Soudain, sur la montagne Limousine, au pays des mille sources, aujourd'hui Parc Naturel Régional de Millevaches, le Lac de Vassivière se dessine. Ambiances canadiennes et dépaysement garantis !

1000 hectares d'étendue d'eau, 45 km de rivages dentelés qui semblent inscrits depuis toujours dans ce paysage... et pourtant, il est un des plus grands lacs artificiels de France. Vassivière offre des paysages intemporels, une bulle de sérénité dans un site aux multiples facettes :

- > Des paysages singuliers
- > Des terrains d'aventure sur l'eau comme en pleine nature,
- > Des rencontres authentiques et un patrimoine rural riche
- > Des surprises artistiques
- > des animations culturelles et défis sportifs rythment les saisons.

Situé à une altitude moyenne de 650 m, dans un relief vallonné, Vassivière fut **mis en eau à la veille de Noël 1949**, dans la cuvette formée par le bassin supérieur de la Maulde, affluent de la Vienne. **Ses anses, ses criques et ses multiples îles font sa singularité et lui confèrent un air de « petit Canada ».**

Chiffres clés :

- > Route Circumlacustre 24 km
- > 110 millions de m³ d'eau pure
- > 1945 : Début des travaux du barrage
- > 1946 : 1er coup de pioche à Auchaize
- > 1950 : Fin du remplissage
- > 1951 : Mise en service des turbines



Le saviez-vous ?

En général, les lacs portent le nom de la commune sur laquelle est implanté le barrage. Ici, Vassivière est le nom de l'ancien lieu-dit situé en partie sur l'actuelle île de Vassivière (commune de Beaumont du Lac). Vassivière était aussi le nom de l'ancienne propriétaire de cette île, du château et de nombreuses terres agricoles en partie inondées.

Il était une fois...

Après la guerre, les efforts de reconstruction de l'économie française se concrétisent enfin dans la région « Limousin ». Avec la naissance de Vassivière, ce chantier d'envergure est une manne providentielle qui favorisera l'emploi de nombreuses personnes, notamment pour les familles expulsées des quelques hameaux et maisons engloutis, et redynamisera les villages alentours.

Pierre Ferrand le visionnaire : dès 1966, à l'aube du tourisme vert, le Maire de Royère de Vassivière, Conseiller Général de la Creuse, fit un pari sur l'avenir : **faire émerger autour de cette majestueuse étendue d'eau, un site touristique tout en préservant la qualité de l'environnement.**

Le « tourisme vert » dans la région était né !

Cette vocation touristique est aujourd'hui une réalité économique du territoire.

Fonctions du lac de Vassivière aujourd'hui :

- > La production d'énergie électrique
- > La régulation du débit de la Vienne
- > Le refroidissement de la Vienne en aval de la centrale de Civaux (soutien d'étiage)
- > L'irrigation
- > Le tourisme

> [Le barrage en vidéo](#)



Le saviez-vous ?

Des visites décennales des ouvrages sont obligatoires et la dernière vidange date de 1995. Le lac est resté 6 semaines à sec, le temps des travaux. Plus de 11 tonnes de poissons ont été pêchés. A quand la prochaine ???



Le sport, grandeur nature

Sport-nature dans un écrin de verdure !

Paysages **vallonnés** entre 400 et 800 m, de forêts, landes et tourbières, Vassivière met ses **grands espaces** à la portée de tous pour offrir un terrain d'**aventure XXL accessible**, avec en toile de fond un des plus grands lacs de France.

A pied, avec un âne, à cheval ou VTT, l'aventure est infinie !

Le sentier de rives de 30 km, original et longeant au plus près le lac, serpente entre bois et landes, passerelles sur pilotis, digue à fleur d'eau et ponts planche de granit.



> En mode rando : 300 km de sentiers balisent

une trentaine d'itinéraires de petites randonnées, un GR de Pays et des sentiers d'interprétation pour les curieux de nature.

> En mode VTT, des boucles en marguerite autour du sentier de rives permettent de profiter de l'immensité du plateau de Millevaches et des vues sur le lac.

> En mode VTTAE, les itinéraires «La Bulle Verte, l'exploration tranquille» sauront allier plaisir et découverte sans effort pour toute la famille.

> En mode chevauchée,

> En mode défis, ils ont des valeurs fortes de respect de l'environnement et sont nombreux à rythmer la saison pour allier goût de l'effort et dépassement de soi.



Se jeter à l'eau

Elle jaillit de terre

... et forme d'innombrables ruisseaux, rivières, étangs et lacs qui émaillent le paysage de leurs reflets éphémères. Cet élément libre et apprivoisé est une ressource indispensable à la vie et a permis le développement de nombreuses activités : moulins, tanneries, flottage et notamment la production d'énergie hydroélectrique avec les barrages de Faux la Montagne, de Lavaud-Gelade, du Chammet et de Vassivière.

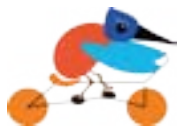
Les amateurs de glisse trouveront leur bonheur - **voile, planche à voile, ski nautique, canoë-kayak, paddle, wake board** ...

Les plaisanciers feront de Vassivière leur port d'attache avec 4 mises à l'eau gratuites, près de **500 amarrages bateaux**, deux **zones de vitesse** pour le motonautisme. Ici, la navigation à la voile est réputée technique : de Pâques à Toussaint, le Lac de Vassivière se pare de voiles aux multiples couleurs lors des nombreuses régates organisées par le Club Nautique de Vassivière, sur le podium des 10 premiers clubs français et qui compte parmi ses adhérents des champions de France. Pour la pratique de la voile loisirs, direction l'école FFV de voile.



Les **5 plages** de sable surveillées en juillet-août sont propices au farniente et la détente en famille alors que l'**aire naturiste** du Maillereau réserve des espaces intimistes sur la Presqu'île de Chassagnas pour vivre en harmonie avec la pleine nature.





Sur les chapeaux de roue

Pédaler en toute liberté !

Les grands hommes du cyclisme aussi en ont décousu sur les routes de Vassivière qui doit encore sa renommée aux différentes étapes du contre la montre des Tour de France de 1985, 1990 et 1995 et plus récemment le 9 juillet 2023. Une épreuve « casse-pattes » disait Raymond Poulidor qui fit ses premières armes sur ce circuit du Tour du Lac qui lui rend hommage aujourd'hui.

En 1995, Miguel Indurain effectua les 46,5 km du contre la montre du Tour de France en 57mn et 34s à une moyenne de 48,46 km/h. A moyenne égale, il aurait donc mis 29mn pour faire le circuit Raymond Poulidor. **A vos Chronos !**



Pédaler en itinérance

> **La Grande traversée de la Creuse**, pour une première approche de l'itinérance en VTT
> **Le Tour de la Creuse à Vélo** : 327 km pour découvrir les plus beaux spots du département
> **La Vagabonde** : 500 km d'aventure de l'Allier jusqu'au Tarn, en passant par chez nous !
> **La Véloroute Est** : 168 km, entre Berry, Combraille et Plateau de Millevaches pour découvrir nos sites remarquables.

> **tout un fromage** : 380 km sur 6 jours pour sillonner les routes creusoises à la rencontre des artisans et producteurs locaux, dans leurs fermes ou sur les marchés. Cet itinéraire est relié à celui de l'Indre et file maintenant sur 310 km le long de la Loire vers la Creuse.

> **La Vélideale**, un nouvel itinéraire cyclo-positif sillonnera le territoire dès juillet 2024 ! Cette veloroute nationale (V93) s'étend sur 638 km, du lac de Vassivière (23) jusqu'à Saint-Nazaire (44). Un projet collectif pour offrir des voyages plus respectueux de l'environnement et mieux répartir les flux touristiques.



L'heure de la pêche ?

Spot français de pêche des carnassiers

Des paysages splendides, des caps, des criques, des îles sauvages, le Lac de Vassivière est apprécié des pêcheurs pour son cadre splendide et ses riches populations de carnassiers et carpes. Un plan de développement responsable et durable vise à positionner le lac dans le **top 5 des spots nationaux de la pêche des carnassiers !** Classé en **2ème catégorie**, toutes les techniques de pêche y sont pratiquées.

Brochets, sandres, perches et cyprinidés vous attendent du bord, en bateau ou float tube. Des **guides-moniteurs de pêche** proposent des journées, stages tous publics, initiation et perfectionnement.



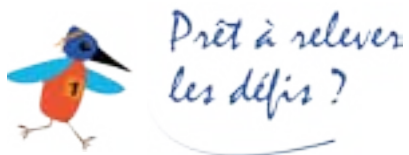
- **pêcheur de carpe** : 7 spots sur le lac de Vassivière mais aussi sur les lacs de Faux-la Montagne et du Mont Larron, appropriés et aménagés de parcours de pêche de nuit.
- **pêcheur de truites et d'ombres** : optez pour les rivières et ruisseaux sauvages du Plateau de Millevaches, royaume de la truite Fario.
- **4 Mises à l'eau gratuites** - dont Auphelle et Broussas accessibles toute l'année.



Valorisation halieutique et piscicole

En 2017, la Région Nouvelle Aquitaine, les Fédérations de pêche Creuse et Haute-Vienne, le Syndicat du Lac et d'autres partenaires (EDF, Office de Tourisme...) affirment leur volonté de faire du Lac de Vassivière une prestigieuse destination pêche. Sont alors mis en place :

- > **Des aménagements** pour favoriser de façon **durable** le développement du peuplement piscicole et la reproduction in-situ des poissons.
- > **Des actions de développement** du loisir pêche : qualification d'hébergements pêche, création d'un parcours pêche famille, linéaires pêche de la carpe de nuit...



L'aventure sportive se décline lors d'évènements majeurs !

1000 hectares d'eau aux rivages sauvages et découpés, un écrin naturel préservé, un cadre d'exception, des équipements adaptés, le Lac de Vassivière est incontestablement un site privilégié pour la pratique des sports de nature.

Sa situation en centre France permet de faire converger facilement les participants. Son relief accessible, vallonné et diversifié permet des épreuves techniques et variées.

2024 sera une année intensément sportive rythmée par des évènements d'envergure qui viennent diversifier l'offre des pratiques de loisirs.

Le Syndicat Mixte du Lac de Vassivière exprime son engagement à accueillir et soutenir des épreuves sports-nature qui jouent un rôle essentiel pour la promotion du site :

- Ils sont un véritable levier en termes de **positionnement de la destination**
- Ils **rythment et dynamisent les ailes de saison**
- Ils **fidélisent une cible de clientèle** affinitaire à Vassivière qui revient en séjour
- Ils jouent un rôle essentiel dans l'économie locale et permettent d'**accroître la fréquentation**
- Ils **contribuent à la notoriété** du site notamment via leurs communautés

Au coeur de nos préoccupations, le respect de l'environnement !



La Région Nouvelle-Aquitaine et le réseau inter-parcs souhaitent, dans le cadre de la stratégie Néo Terra, que les manifestations relatives aux sports de nature adaptent au mieux leur organisation afin de réduire les pressions sur les milieux naturels et sur la cohésion sociale du territoire d'accueil . Dans ce cadre, le Syndicat du lac encourage les organisateurs d'évènements ainsi que toutes les pratiques sport-nature à prendre toutes les dispositions nécessaires pour limiter l'impact sur la

biodiversité.

Il renforce son soutien aux évènements qui respectent le dispositif «J'adopte la Parc attitude» impulsé par la région et le Parc naturel régional Millevaches en Limousin.

Quelques principes :

- Je ne cueille rien
- Je limite et tri mes déchets
- Je ne suis pas seul
- Je garde mes traces
- Je me protège, je suis prudent





• Samedi 4 & Dimanche 5 mai - Auphelle

Le must du triathlon off road et du trail en immersion avec la nature !

XTERRA, circuit international de cross triathlon depuis 1996, compte une centaine de courses dans 16 pays sur les 5 continents. C'est un label privé affilié à la FF Triathlon proposant des épreuves de cross triathlon ou « triathlon off-road » mêlant natation en eau vive, VTT et trail en pleine nature, le tout dans une ambiance familiale. Les compétitions (à l'exception des Mondiaux) sont ouvertes aux athlètes professionnels, amateurs et enfants. VASSIVIÈRE est une étape du @xterraplanet World Tour, qualificative pour le championnat du monde à Molveno en Italie.

Vivre l'expérience du triathlon off-road dans un lieu à couper le souffle avec XTERRA pour tous !



Vendredi : retrait des dossards dès 14h, puis reconnaissance du parcours à vélo (Cartes), conférence de presse, présentation des athlètes et Pasta party

Les formats triathlon du samedi

Départ (D) et Arrivée (A) Auphelle

- **Sprint**, D 9h30 > A 10h30
- **Super sprint**, D 9h45 > A 10h30
- **Kids race**, D 12 h > A 12h30
- **Full**, D 14h > A 19h30
- **20h Remise des prix**
- **21h After race**

Les formats Trail du dimanche

Départ (D) Auphelle (sauf 42 km île de V.)

- **42 km**, D 8h > A 15h
- **25 km**, D 9h > A 13h30
- **13 km**, D 10h > A 12h30
- **7 km**, D 10h30 > A 12h30
- **14h, cérémonies des Awards**

Sur le week-end : Marché de producteurs et d'artisans locaux

Chiffres clés

- **Plus de 6 000** Followers sur les réseaux sociaux
- **Une vingtaine de cross-triathlètes professionnels**, + de 500 amateurs
- **17 nationalités** présentes dont les espagnols, italiens, belges, américains, suisses, grecs, norvégiens, allemands...

Palmarès

Arthur Serrieres, vainqueur XTERRA Tahiti, République Tchèque, Suisse, Belgique, Allemagne, Nouvelle-Aquitaine en 2021 et Champion d'Europe ETU, Champion du monde ITU, Vice-Chapion du monde XTERRA 17



Le mot des organisateurs

- Le côté nature et l'évolution dans des paysages magnifiques et sauvages
- La grande variété de circuits qui permet à chacun de trouver un terrain qui lui convient
- Un entraînement vélo différent : séances moins longues plus facilement accessibles
- De plus en plus d'épreuves en France et à l'étranger qui montre l'attractivité de la discipline



Contact Presse

Clément Besse - 06 73 48 69 31 et Céline Champion 06 26 57 76 84
time2sports33@gmail.com
www.xterra-nouvelle-aquitaine.com





La Transmillevaches by la Neddoise

• Dimanche 5 mai - Auphelle

Un concept un peu fou pour tous les publics !

Depuis la 1ère édition en mai 2010 au départ de Nedde, ce rendez-vous n'a cessé d'évoluer en se rapprochant du Lac de Vassivière, que ce soit au niveau du programme et du nombre de participants.

La 13e édition de la Transmillevaches c'est 5 circuits VTT, 5 distances de marche, des itinéraires différents chaque année, une offre rare sur le plan national. Plus de 600 participants sont attendus pour marcher et pédaler en pleine nature sur des parcours exclusifs au cœur du Parc Naturel Régional de Millevaches. **Plaisir & convivialité au programme !**



10 Circuits loisirs variés, sans classement et sans chronomètre pour répondre à tous les niveaux techniques et physiques.

Les formats VTT

5 circuits VTT :

- 30 km, D+ 400 m, 2 ravitaillements
- 40 km, D+ 650 m, 2 ravitaillements
- 60 km, D+ 900 m, 3 ravitaillements
- 80 km, D+ 1800 m, 4 ravitaillements
- 100km, D+ 2000 m, 5 ravitaillements

Les formats Rando pédestre

5 circuits pédestres :

- 7 km, 1 ravitaillement
- 10 km, 2 ravitaillements
- 15 km, 2 ravitaillements
- 20 km, 3 ravitaillements
- 25 km, 3 ravitaillements

Produits locaux et bio à la buvette et au dernier ravitaillement.

Un évènement conjugué à XTERRA Nouvelle-Aquitaine.
Village départ commun à **Auphelle face à la plage.**



Chiffres clés

- 8 mois de phase de conception
- Une course montante : 250 inscrits 2019, 350 en 2022 et 600 en 2023 dont 26 % pédestres (78% féminines et 22% masculins) 74 % vététistes (450) (492 % masculins dont 3,7 % moins de 18 ans et 8% féminines dont 12,5 % moins de 18 ans)
- Participation moins de 18 ans : 28% de féminines , 72% de masculins



Le mot de l'organisation

C'est assez rare d'avoir une offre de circuits si diversifiés avec des distances allant de 30 à 100 km pour les VTTistes et 7 à 25 km pour les marcheurs. "Par chez nous, quand cela ne descend pas, ça monte. Peu de plats sauf en bord de lac et encore il y a quelques raidards ! Les difficultés ce sont les dénivelés conjugués à la distance".



- Repérages, balisages, ouverture des circuits, dé balisages réalisés intégralement à VTT ou à pied
- Proportion très élevée (90% pour édition 2024) des circuits cheminant sur sites Natura 2000 nécessitant un travail collaboratif en amont des déclarations préfectorales avec l'équipe Natura 2000 du PNR.
- Tri des déchets et gobelets réutilisables à la buvette
- Prévoir contenants pour les ravitaillements, utilisation de jerricans réutilisables.
- Co-voiturage encouragé

Objectif : devenir randonnée VERTES TOUT-TERRAIN

Contact Presse

LA NEDDOISE, club affilié à la FF de cyclotourisme et basé à Nedde (87).

Yves Guitton : 06 84 00 60 51 – Michel Gorge : 06 89 13 10 32

laneddoise.87@gmail.com - Site web : www.laneddoise.fr





Swimrunman Vassivière by ZoGGS



• **Dimanche 5 mai - Auphelle**

Solidarité, bienveillance, cohésion, éveil à la nature et dépassement de soi.

Le SwimRun, alterne des tronçons de course à pied en pleine nature et nage en eau libre. Il se pratique le plus souvent en binôme : nager, courir, nager, courir et recommencer, sans transition. Le plus grand circuit de SwimRun de France – SWIMRUNMAN FRANCE SERIES – est de RETOUR à Vassivière le 2 juin 2024 avec trois distances proposées au départ de l'Île de Vassivière : le SPRINT, CLASSIC et en tête d'affiche le format HALF.

SWIMRUNMAN FRANCE by ZOGGS sélectionne des lieux et des paysages exceptionnels. Les SwimRunners affectionnent particulièrement Vassivière pour ses parcours denses, atypiques entre ciel, terre et eau. Nager, courir, nager, courir et recommencer d'île en île comme aux origines de ce sport Suédois.

Une expérience humaine et sportive unique, où vous ne ferez qu'un avec la nature !



Les formats

- **SPRINT** : 13.94km soit 2.45km SWIM / 11.48km RUN – Temps d'effort : 1h00 à 3h00
12 transitions – Solo possible
- **CLASSIC** : 23.39km soit 4.32km SWIM / 19.07km RUN – Temps d'effort : 2h30 à 5h00
18 transitions – Solo possible
- **HALF** : 38.00km soit 6.68km SWIM / 31.32km RUN – Temps d'effort : 4h00 à 7h30
26 transitions
- **KIDS** : 800 m à 2500 m selon l'âge des enfants (6-15ans).

**Départ des épreuves : Île de Vassivière le samedi pour les Kids,
le dimanche dès 7h pour les autres formats**

Chiffres clés

- **24 600 followers** sur les réseaux sociaux (39 % femme et 61 % d'hommes)
- **2 départements, 4 communes traversées**
- **3 formats de course**
- **Âge moyen des participants : 41 ans**
- **79 % de finishers**
- **650 participants attendus - 400 accompagnants – 500 spectateurs**
- **70 départements représentés** : 7% du 23 et 87, 20 % autres départements Nouvelle-Aquitaine, 18 % région Île de France, 52 % reste de la France

Palmarès

La Team Weppes (Angèle DUHEM et Pierre-Louis SENECHAL) vainqueurs en DUO Mixte en 2022 est de retour pour conserver son titre.



Le mot de l'organisation

« Notre ambition est de faire de chacune de nos courses un moment inoubliable dans la vie sportive de nos amis athlètes. Cela passe par la beauté des sites choisis et la qualité de nos services. Nous offrons une expérience humaine unique. Accueillir les SwimRunners comme on accueille les membres d'une grande famille pour célébrer la nature et l'effort en groupe. Au lac de Vassivière et ses îles aussi surnommé le petit Canada français, le swimrun vous emmène en voyage ».



Un évènement engagé dans le dispositif «J'adopte la Parc Attitude»

- Objectif : 0 impact sur la biodiversité
 - Manifestations à taille humaine pour le respect des périodes et secteurs sensibles
 - Evènement qualitatif garantissant une expérience dans un espace naturel à forte valeur ajoutée
 - Co-voiturage encouragé
- Sensibilisation des participants à l'importance de la protection de l'environnement

Contact Presse

Loïc Arnould : 06 07 91 88 56 - Nicolas Vergne : 06 77 23 38 96
contact@swimrunman.fr
www.swimrunman.fr





Tour du Lac de Vassivière



• Samedi 22 & dimanche 23 juin - Auphelle

Défiiez le Lac de Vassivière, partager la passion de la course à pied dans un site de pleine nature d'exception !

Un vent de renouveau souffle sur cette 27ème édition. Après avoir connu mille vies, elle a retrouvé ses origines, 23,4 km sur le circuit Raymond-Poulidor. 2024 s'annonce encore plus intense en s'inscrivant dans le calendrier national avec ses deux épreuves phares : La Classique française et la Marche Nordique Tour.

Le TDLV, c'est également de l'animation, des troupes musicales (percussionnistes/fanfares) tout le long du parcours, des repas communs pour plus de convivialité, le plateau Radio-Vassivière et des commentaires en direct moto par des speakers expérimentés.



Les formats du samedi

- **La Marche-Nordique National Tour** : 26 km – D 13h – Circuit du sentier de rives
- **La Marche nordique découverte et randonnée** : 9,5 km – D 14h30
- **La course nature** : 9,5 km – D 17 h

Les formats du dimanche

- **Le Tour du Lac de Vassivière** : 23,4 km – D 9h. Une épreuve qui évolue cette année vers le niveau National pour devenir une « **GRANDE CLASSIQUE** » française
- **La Course enfant** – 800 / 1600m – D 9h30

Pasta party le samedi soir, grillades limousines le dimanche midi
Échauffement en musique, food truck, ambiance musicale sur le parcours

Chiffres clés

- 26 Années d'Organisation
- 150 Bénévoles
- 1050 Participants
- 50 départements présents
- 30 % Femme
- 70 % Homme

Palmarès

Édition 2023 : vainqueur homme, Michael Gras 27 ans, originaire de Bordeaux, installé à Clermont-Ferrand, licencié et coureur élite dans le club d'Alès.

Vainqueur féminine, Alice Michel, originaire de l'Est de la France et vivant à Paris, double championne de France espoirs de marathon, se lance régulièrement des défis.



Le mot de l'organisation

Nous avons décidé de faire évoluer cette épreuve de niveau Régional, vers le niveau National afin qu'elle soit le rendez-vous incontournable de notre calendrier à la fin Juin pour devenir une "GRANDE CLASSIQUE" française. Ces 22/23 juin 2024, sûr que ce Lac de Vassivière vivra un GRAND moment de sport. REJOIGNEZ-NOUS pour que la fête soit grandiose !



- 23 km de course, 23 arbres plantés sur le site de Vassivière
- Sensibilisation des participants au tri sélectif
- Tri des déchets et bacs de récupération sur les ravitaillements
- Co-voiturage encouragé

Contact Presse

KM 42
Robert Laburanty – 06 10 24 24 20
rladuranty@aol.com - Site web : vassiviere-tourdulac.km42enlimousin.fr





Les 10 heures de Vassivière



• Samedi 6 juillet - Broussas

L'endurance paddle unique au monde s'ouvre aux canoës kayaks !

En 6 ans, le Paddle Vassivière Club a imposé un événement régional modeste en une classique reconnue des courses d'endurance, propulsant le Lac de Vassivière au rang de spot incontournable pour cette discipline. Le format unique au monde de 10 heures, inspiré des «24 heures du Mans», est support du Sup World Ranking, attribuant des points aux 20 premiers pour le classement mondial. Candidate au Championnat de France Ultra Longue Distance, l'épreuve s'ouvre en 2024 aux canoës kayaks. Le principe pour tous est simple : résister 10 heures en équipe, en relais ou en solitaire, à son propre rythme, sur une boucle de 6 km à parcourir autant de fois que possible. Les 4 heures Challenge et la course Kids, permettent à un large public de tenter l'aventure. 250 à 300 participants attendus.



Les formats

- 10 heures, D 9h > A 19 h
- 4 heures, D 9h > A 13 h (ouvertes aux prônes paddle > allongés sur les planches)
- Kids : D 16h
- 19h30 Remise des prix, suivie du buffet offert sous chapiteau et d'une soirée entre amis au bord de l'eau.
- **Toute la journée** : exposants, essais de matériel, « Paddle EXPO zone » et location de paddle par 3BayPaddle, écran géant et course à suivre en direct sur le Live Total Sup et sur facebook. **Marché de producteurs et d'artisans.**
- **Dimanche 7 juillet** : Randonnée paddle gratuite (environ 10km) pour découvrir le lac

Chiffres clés

- 200 participants lors de l'édition 2023
- 30 bénévoles
- 6 pays représentés : France, Belgique, Suisse, Finlande, Russie et Grande-Bretagne
- 40 départements représentés
- Record de tours à battre : 96 km soit 16 tours pour les 10h soit, réalisés en 2022

Palmarès

L'élite de la discipline sera présente : Stéphane LEBLOND (Recordman du monde sur 24 h, Domi BIANCHI (Idoyenne multiple championne de France), Médéric BERTHE, n°1 en prône paddle, Vincent FONDEVIOLE, vice-champion du monde de Kayak et JO de Barcelone, Morgan BENARD, vainqueur de la Dordogne intégrale 360 km, et bien sûr de nouveaux concurrents nationaux et européens !



Le mot de l'organisation

À Vassivière, l'endurance est une tradition. Notre épreuve unique, reconnue au niveau national et européen, contribue à la notoriété du lac pour en faire un spot incontournable de paddle. Notre marque de fabrique, c'est la convivialité : tout le monde peut participer, néophytes et grands champions se côtoient sur une des seules courses à faire à son rythme, se retrouvent autour d'une soirée sympathique et les trophées «home-made» reflètent nos valeurs.



- Navigation douce, 0 émission carbone
- Manifestation à taille humaine pour limiter l'impact environnemental
- Stand de sensibilisation contre les maladies de LIME et de Parkinson
- Gobelets réutilisables, tri sélectif et sensibilisation des participants à la gestion des déchets
- Valorisation des produits locaux, marché de producteurs et d'artisans

Contact Presse

Paddle Vassivière Club
Anthony Bord et Christophe Bancelin 06 82 48 13 31
paddle.vassiviere.club@orange.fr - [Facebook Paddle Vassiviere Club](#)





Mais aussi, tout un programme...



Particulièrement culturel



> Le Centre International d'art et du paysage

Île de Vassivière

Expositions, rencontres, événements, ateliers, animations, résidences d'artistes. Rendez-vous avec le Land-art.

> 17 > 24 août : Festival Paroles de conteurs

Vassivière

Écouter, aimer, se balader, apéroter, pique-niquer, se baigner, siester, veiller... 8 jours de voyage qui vous transporte dans le fantastique, l'illusion, l'irréel, l'inconscient, pour partager des paroles de et pour tous... Plus de quatre-vingt rendez-vous rythment vos journées et soirées ! Journée professionnelle le 23 août.



Voyagez à travers les œuvres du centre d'art, de l'Île mais aussi d'artisans des métiers d'art Nouvelle-Aquitaine. Un espace éphémère sera installé sur l'Île pour faire découvrir les savoir-faire régionaux. Une trentaine d'entreprises proposeront à la vente leurs produits, une gamme variée accessible à tous mais aussi des pièces reflétant des savoir-faire d'exception. Un espace ateliers proposera sur inscription des stages ouverts à tous afin de développer sa fibre créative.

Un projet porté par le Pôle des métiers d'art du Limousin, en partenariat avec la Région Nouvelle-Aquitaine, la Chambre Régionale de Métiers et de l'Artisanat, le CIAP Île de Vassivière et Le Syndicat Le Lac de Vassivière.



La Lande du Puy de la Croix



Immersion au coeur des milieux naturels et des paysages remarquables caractéristiques du plateau de Millevaches. Un parcours poétique de 3 km qui dévoile des paysages modelés par l'homme et retrace l'histoire de la vie agricole d'antan. Des pierres sculptées évoquent la légende d'une bergère fée ou sorcière fondatrice du lieu.



Tout un programme Naturellement festif



> **25/26 mai : Lake Motors Show 3^{ème} édition** - Auphelle
Ambiance riders : concentration motos, show bike, exposition, stands, stunt, foodtruck, concerts, run le dimanche matin.

> **2 juin: Fête de la pêche** - Plage de Broussas
Le temps d'une journée des passionnés de loisir pêche vous partagent gratuitement leurs connaissances autour de ce spot de pêche des carnassiers.



> **21 juillet Fête de la Myrtille**
Nergout
Ce petit fruit caractéristique du plateau mérite bien sa fête autour d'un grand marché de producteurs et de nombreuses animations sur les rives du lac !

> **27 juillet : Faites des bergers** - Plage de Broussas
Toute l'histoire du pastoralisme et du métier de berger en une fête : animations, rencontres avec les bergers, les éleveurs et les gestionnaires des espaces naturels, spectacles et marché de producteurs.



> **9 août : Fête de la Saint Amour**
Plage d'Auphelle
Parce qu'on aime vous rendre heureux nous avons choisi le jour de la Saint Amour pour célébrer la grande fête du lac et vous offrir le plus beau feu d'artifice du Limousin.

Simplement naturel

> **5 & 10 octobre : Fête des Simples** - Île de Vassivière
Elles se mangent, elles soignent, elles parfument... Les plantes ont milles vertues ! Rendez-vous avec la nature et en pleine nature autour des producteurs de plantes aromatiques et médicinales de France et du Limousin.



Mais aussi

- Des marchés de producteurs
- Des concerts
- Des expositions
- Des fêtes de village
- Des sorties nature et randonnées...



Retrouvez-les dans l'agenda des
manifestations du Lac de Vassivière.



Je scanne,
je profite !

Consultez
l'agenda des
animations !





Envolée artistique

Au milieu de cette vaste étendue d'eau, l'île de Vassivière.

Comme le lac, l'île n'est naturelle... qu'en apparence ! Ancienne colline devenue île en 1952 à la suite de la création du barrage, son histoire confère au site une singularité stimulant l'imagination et la créativité. Ici, se conjuguent nature et culture et les siècles s'entrelacent pour faire naître, en ce lieu magique, le mariage improbable du Centre international d'art et du paysage et de l'ancien domaine agricole de la famille Vassivière avec son château et ses dépendances, empreintes des maçons de la Creuse.



Quitter l'allée principale, flâner dans le jardin des simples, perdre le nord dans le parcours permanent d'orientation, trouver les indices Terra Aventura à la recherche du Graal, humer la bonne odeur du pain cuit au feu de bois et rencontrer un boulanger pas comme les autres, vagabonder dans le bois de sculptures land-art, rider les bowls du skate-park, l'œuvre d'OTRO phosphorescente la nuit... **Ici, l'ambiance est inspirante et si particulière !**

> L'île et le CIAP en vidéo

Pour compléter la collection de 63 sculptures en plein air, le Centre international d'art et du paysage dédié au Land-art a été construit en 1991 par les architectes Aldo Rossi et Xavier Fabre. Composé de deux entités contraires et complémentaires, une **tour-phare** et une **galerie rectiligne** épousant la prairie et orientée vers le barrage, de nombreux **artistes de la scène nationale et internationale** y produisent des **œuvres majeures**.

En 2012, il s'agrandit d'une annexe au Château, réhabilitée par les architectes Berger & Berger et Building/Building, accueillant désormais un programme international de résidences de recherche et de création. Création, expérimentation, production, recherche, échange, formation, le CIAP est aussi depuis 2017, un médiateur agréé de l'action **Nouveaux Commanditaires pour la Fondation de France**.
CIAP : 05 55 69 27 27 www.ciapiledevassiviere.com



Rencontre avec un boulanger unique en son genre

Benoît rejoint les quartiers de l'île de Vassivière chaque saison, pour réanimer le feu dans le vieux four traditionnel datant de 1780 de la famille Vassivière. Il dit d'ailleurs «J'ai eu un coup de coeur très fort avec ce four, j'ai senti que j'avais une histoire à partager avec lui».

Pendant 5 mois, de mai à septembre, il sera le seul habitant de cette île qui l'inspire tant.

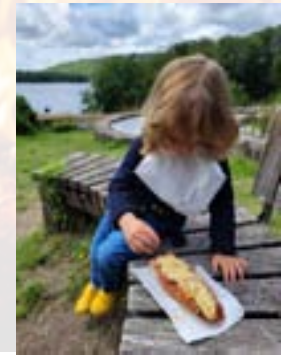
Toujours avec le sourire, il aime parler de son métier, de son four, de son île où il laisse fermenter sa créativité. Il aime mêler son savoir-faire à la création contemporaine en collaborant avec les artistes de passage au Centre international d'art et du paysage. Il se qualifie lui-même de boulanger / boulangiste.

Son pain se mérite et vaut vraiment le détour. Pains de l'île, campagne, épeautre, brioches et autres tartines salées régaleront les papilles des habitants du coin, des touristes, des curieux...

Laissez-vous guider par la bonne odeur et... Succombez !

La Pierre à pain - Benoît Brissot - 0675684440

Les médias en parlent ! **Reportage de BRUT /2023**





Échappées écopositives



et découvertes responsables

Sentier nautique® FFCK, une découverte éco-responsable et innovante à la pagaie !

Les deux Sentiers Nautiques® balisés permettent une découverte douce, au fil de l'eau, des richesses naturelles et artistiques du Lac.

Une micro-aventure riche de sens avec un outil de sensibilisation pédagogique original.



Topo-guide en main ou accompagné d'un guide certifié, embarquez sur votre canoë, kayak, paddle ou même canoë 9 places, pour une **découverte originale du patrimoine naturel, paysager et industriel du lac**. Et oui, rappelons que si ce cadre semble si naturel, c'est bien un lac artificiel qui a pris place dans cette ancienne vallée de la Maulde ! Chaque balise délivre des informations précieuses pour devenir incollables sur les richesses du lac.

Posez le pied à terre... Le sentier inclut des liaisons avec des parcours terrestres incontournables comme la Lande du Puy de la Croix !

**Un label de la Fédération Française de Canoë Kayak, financé par EDF. Le topo guide a été réalisé avec la contribution de l'ouvrage de Cyrille Bailly «Vassivière au fil des saisons» - anecdotes naturalistes et historiques, du Conservatoire du Littoral, des Espaces Naturels et du PNR Millevaches.*



En savoir +

www.sport-nature-eymoutiers-vassiviere.fr
06 75 61 15 81

Place à la douceur du temps,
la déconnexion et l'authenticité lors
de cette aventure unique !

La Bulle Verte, l'exploration tranquille !

Comme on aime vous faire découvrir nos petits secrets et partager des expériences en famille, nous vous avons concocté avec **LA BULLE VERTE** des itinéraires de découverte à parcourir en VTT électrique. Choisissez votre circuit, scannez le QR code sur place, sur le site ou la [Web-Apps La bulle Verte](#) et laissez-vous guider entre nature et villages au fil des commentaires audio sur chaque point d'intérêt.

Pour louer votre monture, [LOCBIKELAC](#) au Hameau du Lac s'occupe de tout !

La trottinette, l'aventure électrique en mode micro !

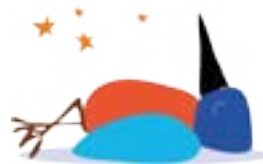
Des sensations, pas d'effort et une totale autonomie grâce au GPS installé sur chaque trottinette, TrotZ'Ride propose de découvrir le lac autrement sur des circuits de distances et de niveaux différents avec vue sur lac !

Pas de fatigue, que du plaisir en total respect de l'environnement et tout cela en silence ! Chuuuut, je roule !



Itinéraires [LA BULLE VERTE](#)

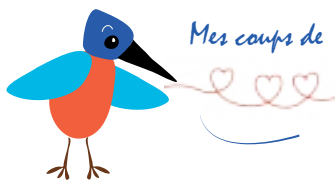
Location VTT LOCBIKELAC.COM - 06 60 49 74 03
et trottinette TROZ'RIDE - 06 07 99 34 69
Masgrangeas - Le Hameau du Lac
23460 Royère de Vassivière
www.trotz-ride.fr



La tête dans les étoiles !

Le plateau de Millevaches, et par là même Vassivière, est une immense réserve d'espaces naturels qui bénéficie du label Réserve Internationale de Ciel étoilé (RICE) décerné par l'International Dark-sky Association (IDA). Une protection spécifique permet d'abriter des espèces et habitats rares. En France, seuls trois autres territoires sont concernés. L'absence de pollution lumineuse invite aux balades nocturnes en canoë.





Aventures légendaires

«Vassiviera», pour que vivent les légendes...

Une petite plage, face au Lac, au cœur de la nature, des terrasses ombragées, des endroits où se poser et profiter de la vue, le cadre de **Vassiviera** est planté. Ce lieu original et surprenant regroupe quatre univers valorisant le patrimoine, la culture et la gastronomie limousine :



> **Le Barrage** : l'escape-game qui n'en est pas un ! Insolite, immersif, un **jeu d'aventures qui vous transporte entre fiction et réalité**. Imaginez, dans un futur lointain, les habitants ont quitté les terres reculées du Limousin, la nature toute puissante a repris ses droits, le déluge fragilise le barrage... À vous et votre équipe de maintenance de sauver le barrage de Vassivière d'une submersion certaine. Une ambiance surprenante, des décors quasi réels !

> **Le sentier des légendes** :

Par le passé, avant la création du lac de Vassivière, on racontait que les habitants des villages engloutis avaient vu des choses étranges et sur-naturelles, des espèces encore inconnues, des phénomènes inexplicables... Mais personne ne les croyait. Percez le secret des légendes et collectionnez les trésors autour d'oeuvres paysagères surprenantes !



> **Nouveauté 2024 : L'île aux serpents, à la recherche du trésor perdu !**

La Chasse aux trésors sur l'eau en canoë en partenariat avec le CKE.

> **Les visites de l'Usine et du barrage !**

Passez de la fiction à la réalité et découvrez l'histoire des ouvrages hydroélectriques de Vassivière et le quotidien unique des équipes EDF qui y travaillent !



> **L'Encas Local** : pour se détendre, **manger bon et 100% local** tout en dégustant de nouvelles saveurs ; un moment de détente avec une vue splendide face au lac. D'ici, les couchers de soleil sont magiques !

> **Cap sur 2025 avec une nouveauté « La croisière s'amuse ! »**

Embarquez sur un bateau unique pour une promenade ludique en répondant à un quizz géant qui vous fera gagner des cadeaux !

VASSIVIERA - Auphelle - 05 87 07 04 53- vassiviera.fr



Apprendre en s'amusant !

Aventures ludiques et pédagogiques à partager en famille.

Les vacances c'est le moment idéal pour partager des expériences en famille. À Vassivière, nous en avons pour tous les goûts : curieux, aventureux, artistes en herbe, et même un peu intrépides !

> **Avec Terra Aventura®**, la marche deviendra vite une rigolade ! C'est ici qu'a débuté l'aventure de cette **chasse aux trésors ludique** et «High-tech». Mets tes baskets, emprunte le portable de tes parents, motive les ! C'est parti pour l'un des six parcours autour du lac à la collecte des Poï'z si rigolos !

[Terra-Aventura](#)



> **Tel un trappeur**, découvre d'île en île la faune et la flore typique du lac lors d'une aventure canoë chasse aux trésors.

[Canoe sport-nature CKE](#)

> **Pour créer, inventer...** Le Centre International d'Art et du Paysage de l'île de Vassivière propose des expériences créatives autour d'ateliers liés à l'exposition du moment ou la réalisation d'une œuvre land-art avec les éléments trouvés dans la nature.

[CIAP Vassivière](#)

> **Manipuler un insecte vivant, manger un grillon**, comprendre le fonctionnement d'une ruche ou d'une fourmilière, faire un jeu de piste dans un jardin surprenant sont quelques unes des surprises qui vous attendent à la Cité des insectes de Nedde.

[Ecomusée La cité des Insectes](#)

> **Tu aimes les animaux, leur gratouiller le ventre**, nettoyer leurs sabots voire même partir en balade au pas de l'âne ? Tes compagnons aux grandes oreilles t'attendent à la Ferme pédagogique des ânes de Vassivière pour une aventure nature.

[Les ânes de Vassivière](#)



> **Prends de la hauteur** sur les ponts de singe et tyrolienne et vole d'Arbre en Arbre dans une forêt au bord du lac. Jusqu'où oseras-tu monter ?

[Parc d'Arbre en Arbre](#)



Échappées bleues

Prendre le large en terrasse !

Imaginez...

Option A : À l'ombre d'une canisse, un bon bouquin, une orangeade, glisser au clapotis de l'eau et piquer une tête dans une petite crique tranquille... Paradisiaque, non ?

Option B, entre amis, au coucher du soleil, profiter d'une soirée privative inoubliable en terrasse, au milieu du lac, autour d'un apéro tout en dégustant une planche gourmande préparée par « Le Bistro du lac » .

Avec Alain Nature Bateau embarquez sur une véritable terrasse flottante en bois de 10 m², ombragée, équipée de table et chaises et profitez d'un moment farniente ou d'amusement, d'un pique-nique ou d'un instant bucolique au fil de l'eau.

Option C : l'embarcation à fond plat, très stable, moteur 4 temps 6 CV qui se pilote très facilement et sans permis est adaptée également pour le pêcheur tranquille souhaitant s'initier à la pêche sur l'eau : la vaste plate-forme permet de débarrer tout son matériel en toute sécurité.

Locations à l'heure, la demi-journée, journée ou même en formule soirée pour un moment de sérénité sur le lac.

Objectif : passer à l'autonomie électrique rapidement !



NATURE BATEAUX

Masgrangeas, rives des «Hameaux du lac» - nature-bateaux.fr - 06 24 76 76 85

On récapitule ! Le lac en quelques chiffres

- > 45 km de rivages
- > Des îles dont une aménagée, l'île de Vassivière
- > 5 plages surveillées, 1 aire naturiste
- > 6 ports de plaisance et 4 mises à l'eau gratuites
- > 5 guinguettes de plages
- > 1 école et 1 club de voile
- > 1 club de kayak
- > 2 zones de motonautisme et 2 clubs de ski nautique
- > 7 linéaires pour la pêche à la carpe de nuit et 1 parcours pêche famille

Découverte gustative au fil de l'eau !

Découverte, rigolade et dégustation dans les méandres du lac de Vassivière. avec Franck, un ancien cuisinier du Limousin qui aime valoriser les saveurs locales !



Direction le ponton de Broussas où est amarré son petit bateau de croisière à fond plat - de type catamaran - couvert et très stable. Le capitaine vous accueille et vous invite à prendre place autour d'une petite table ronde, déguster une planche de spécialités du terroir, siroter un verre tranquillement tout en naviguant, en petit comité (12 places maxi), pour découvrir l'histoire et les spécificités de ce lac.

La bonne humeur de Franck met tout le monde à l'aise !

Plusieurs formules de balades possibles. Entre nous, celle au coucher du soleil est l'une des plus magiques ! Possibilité de privatiser le bateau pour des sorties entre amis.

ADI MILLES TOURS

06 36 12 25 41 - adimillestours@gmail.com - ou [Facebook Adi Mille Tour Vassiviere](https://www.facebook.com/Adi.Mille.Tour.Vassiviere)



Panoramas d'exception !

Prendre de la hauteur au prix de quelques grimpettes, et le lac dévoile ses pépites :

- > Table d'orientation de la **Lande du Puy de la Croix**
- > Autour des cairns de la **Presqu'île de Chassagnas**, une vue unique à 180°
- > Le Puy du Rocher, **un des sommets les plus élevés du département**
- > **Table d'orientation du sentier des poètes** qui ouvre la vue jusqu'au massif du Sancy.



Slow attitude

Parce que les vacances c'est le bon moment pour changer ses habitudes !

> Choisir un hébergement en adéquation avec la nature

> **Les ânes de Vassivière** Champseau - Peyrat le Château
Voyage en Mongolie dans une yourte, une roulotte, le tout au coeur d'une ferme pédagogique sur le thème des ânes. 05 55 69 41 43 - www.anes-de-vassiviere.com

> **Natorel 23** Faux la Montagne
Pour buller à la belle étoile ou dormir dans la cabane au fond... de la forêt à l'écoute des bruits de la nature. 06 46 49 00 10 - natorel.fr

> **Centre Unisvers** La ribière - Peyrat le Château
Cabane perchée, nid dans les arbres, yourte, une oasis ressources et un lieu alternatif où la permaculture assure l'autonomie en légumes des hôtes. Animations zen. 07 83 96 54 92 - www.centre-unisvers.fr

> **Camping Paradis Les Deux îles** Auphelle
Camping Paradis ou paradis au camping ? Laissez-vous bercer par les clapotis de l'eau dans une toue cabanée flottante. 05 55 60 35 81
Camping les Deux îles



Pour la petite histoire, l'enseigne «Camping Paradis», élue marque préférée des Français depuis 2021, s'est installée au Lac de Vassivière en 2023, pour développer son concept de camping animé unique en France et faire une montée en gamme immédiate du camping : mobil-homes, cottages, hébergements flottants atypiques, passage en 4 étoiles...

Vassivière c'est aussi de nombreux hébergements ...

Dans un camping les pieds dans l'eau, un lit douillet dans un gîte confortable au coeur de la montagne limousine, en hôtel, en chambre d'hôtes ou en villages de vacances...

Pour un séjour convivial et singulier et des vacances qui vous ressemblent !

Retrouvez les dans la rubrique «Séjourner» du site www.lacdevassiviere.com



En mode circuits-courts

On vous livre quelques adresses où l'on aime se retrouver, boire un verre, échanger, déguster du simple mais local et bon, où passer une nuit hors du temps. Elles respirent l'authenticité et on a envie de les partager...mais pas trop !

Toute l'année

> **L'atelier Royère de Vassivière**

Sur la place du village, c'est le QG du territoire. On y boit un café, on y discute, on y savoure une cuisine de saison originale et familiale, provenant le plus souvent de producteurs locaux et issus de l'agriculture biologique. Un lieu original regroupant boutique, scène pour des concerts, espaces de travail, salle de projection... 05 55 64 52 22 - www.latelier23.com



> **Auberge de la feuillade - Faux la Montagne** - 05 55 67 92 13

Ici aussi, c'est le lieu de rendez-vous des «gens du coin» et des touristes. L'endroit est à l'image du bourg : plein de vie ! Ambiance conviviale, service sympathique, carte familiale le midi et plats délicats le soir préparés avec soin. Tout le monde repart satisfait, le tout servi avec un sourire et une énergie contagieuse.



> **La Colombe - Gentioux-Pigerolles**

Une adresse surprenante qui se mérite sur les hauteurs du plateau de Millevaches. Un petit bistrot/resto où l'ambiance est aussi chaleureuse que la carte est originale : de bonnes bières et de bons vins français ou belges (comme les propriétaires), des goûters et brunchs pour se régaler, une cuisine qui fait voyager entre plats asiatiques et belges travaillée avec des produits locaux. Une nouvelle référence en Creuse ! 05 55 83 72 42

Face au lac, ambiance guinguette de plage, on vous partage nos spots pour manger bon et beau !

> **La cabane de la Plage Plage de Broussas**

Produits locaux, ambiance assurée, concerts... « the place to be »
Facebook : [lacabanedelaplage23](https://www.facebook.com/lacabanedelaplage23)

> **L'encas local Auphelle**

Du 100% local, burgers uniques, vue à couper le souffle, détente et jeu Vassiviera vassiviera.fr/l-encas-local



100 % détente

> Le Bistro du lac Masgrangeas

Au Hameau du Lac, une adresse bien sympa, pizzas et viandes limousines, le fameux camembert roti, sans parler d'énorme tarte aux myrtilles. HUMMM. Grand choix de bières et accueil sympathique. bistrodulac.fr - 05 87 54 00 24

> La Barak'a Nergout. On y vient pour l'ambiance type paillote, la vue au coucher du soleil, les pizzas et les burgers.

[La Barak'a](http://LaBarak'a) - 06 18 66 32 00

Boire un verre

> Barbe en Bulle Peyrat le Château

Sur la place, Gégé brasse ses bières et a redonné vie au village avec ce véritable lieu d'échange et d'animation : soirées, concerts, jeux.

[Brasserie Barbe En Bulle](http://BrasserieBarbeEnBulle) - 05 55 69 25 23

> Le Treize, la terrasse Vauveix

Une terrasse ombragée, une aire de loisirs avec mini-golf, molki et pétanque et surtout d'excellents cocktails accompagnés de tapas ou planches en tous genres et des soirées thématiques pour manger exotique ! [Le treize](http://LeTreize) - 06 80 26 81 96



On vous recommande aussi :

> Faire un tour sur nos **marchés de producteurs**, l'occasion de dénicher les bons produits dans une ambiance hyper conviviale.

> La **Boutique de l'île**, incontournable avant votre départ, c'est la vitrine des produits locaux, saveurs gourmandes et souvenirs 100% Vassivière

> **Découverte des producteurs directement dans leurs fermes** : Natorel, la Ferme de Vassivière, la bergerie de Marina, les vergers de myrtilles...

Tourisme en quelques chiffres

9 700 lits touristiques : 7 500 lits non marchands (1 645 Résidences secondaires) et 2200 lits marchands sur environ 125 établissements : une centaine de locations de vacances, campings, aires de camping-cars, hôtels, chambres d'hôtes, des structures d'accueil de groupes...

601 600 nuitées - 12 380 000 € de dépenses économiques touristiques.

Tout voir et tout savoir !

Immersion en Photo Video



Retrouvez toutes nos vidéos sur notre chaîne youtube [Office de Tourisme Lac de Vassivière](https://www.youtube.com/Office de Tourisme Lac de Vassivière).



#Lacdevassiviere et #Vassiviere

Ambiance instantanée de notre communauté et nos plus beaux clichés sur notre compte [lacdevassiviere](https://www.instagram.com/lacdevassiviere)

Infos



**L'office de tourisme Le Lac de Vassivière,
partenaire d'un séjour réussi !**

Auphelle - 87470 Peyrat le Château

tourisme@lelacdevassiviere.com - 05 55 69 76 70



www.lelacdevassiviere.com



Suivez notre actualité :

[Lac de Vassiviere tourisme](https://www.facebook.com/Lac de Vassiviere tourisme) - Pêche au pays de Vassiviere

Contact Presse

Laurence Puissant

l.puissant@lelacdevassiviere.com

07 57 17 79 11

Office de Tourisme Le Lac de Vassivière

Auphelle - 87470 Peyrat le Château

Crédit photos :

Le Lac de Vassivière © Maxime Authier, Christophe Péan, L Puissant, Arnaud_Deplagne_Dragonfly_Production, j_josh91, Jean_Jacques_CHATARD, Paroles de conteurs, Thomas Lachaume, Frédéric Larrey@Regard-du-Vivant, E Roger, Janine_Vergnenegre, JM Péricat, J Damase PSC 23, Benjamin Grand, Clara Fontania, David Legoupil, akuna/swimrun, Cyrille Quintard-xterra, Melanie Chenu/10h de Vassivière

Elements visuels : Centre UnisVers- Agence Mousse des bois

Quelques dates

Mise en tourisme du site

- > 1955 : Décret d'autorisation d'exploitation touristique du site
- > 8 décembre 1966 : Création du Syndicat Mixte Interdépartemental de Vassivière (SYMIVA) avec au départ 2 départements et 5 communes riveraines.
- > 1971 - 1978 : 1ères Acquisitions foncières
- > 1970 - 1974 : 1ères Infrastructures VRD (assainissement), plages ports, équipements de loisirs



- > 1971 - 1972 : Route circumlacustre
- > 1971 - 1980 : 1ers hébergements touristiques : villages vacances, campings, lotissements
- > 1974 - 1ère Convention EDF/SYMIVA sur la gestion touristique
- > 1981 - 1ères Acquisitions du Conservatoire du Littoral
- > 1980 - 1989 : Aménagement touristique dans les bourgs
- > 1990 - 2000 : Modernisation du site et réhabilitation des équipements
- > 2007 : Aménagement des ports publics
- > 2008 : Mise en place des services de bateaux taxi - achat de l'île par la Région
- > 2009 : Réalisation du sentier de rives
- > 2010 : Acquisition du petit train de l'île qui devient service public, aménagement aire de camping-car
- > 2011 : Réalisation du sentier d'interprétation de la Lande du Puy de la Croix, aires de jeux de Broussas et d'Auphelle, installation de mobil-homes sur le Camping Les Deux Îles
- > 2013 / 2014 : Réaménagement des plages Auphelle / Broussas
- > 2014 : Aménagement Presqu'île de Chassagnas
- > 2017 : Gouvernance : La Nouvelle Aquitaine se substitue au Limousin et les communautés de communes aux communes
- > 2023 - 2027 : réhabilitation de l'ensemble du réseau d'assainissement

Ils font le territoire

Le Syndicat Mixte Le Lac de Vassivière,

est l'aménageur du site, il définit la stratégie de développement du territoire, en concertation avec la Région Nouvelle-Aquitaine qui a placé Vassivière-Millelevaches dans le Top 14 des destinations régionales.

Outre la création d'infrastructures touristiques, il a en charge la gestion foncière de terrains dont ceux du domaine du Conservatoire du Littoral et des Rivages Lacustres, la sécurité des activités nautiques, et gestion d'une partie de l'assainissement collectif autour du lac et le développement de projets structurants.



Le Lac, à l'aspect si naturel et sauvage avec ses paysages remarquables, bénéficie d'une attention paysagère particulière pour retrouver les paysages originels et ramener de la lumière à ces beaux espaces colorés aux ambiances canadiennes. Ceci anime les équipes tout au long de l'année et différentes institutions interviennent pour son entretien :

- Le Syndicat mixte , le Conservatoire du Littoral et des Rivages Lacustres, L'Office National des Forêts , Le Conservatoire d'Espaces Naturels du Limousin

Le lac et ses abords sont classés « Site d'intérêt paysager » au sein du Parc Naturel Régional de Millelevaches en Limousin et l'île de Vassivière, la presqu'île de Pierrefitte, Auphelle et Châteaucourt sont sites inscrits.

Un vaste territoire

Six communes : Beaumont du Lac, Faux la Montagne, Nedde , Gentioux-Pigerolles, Peyrat le Château, Royère de Vassivière

2 départements : Haute-Vienne et Creuse

3 communautés de communes : Portes de Vassivière, Creuse Grand-Sud et Creuse Sud-Ouest

une couverture partielle de 2 Pays : Monts et Barrages et le Pays Sud Creusois

Un Parc Naturel Régional Millelevaches.



Ils font le territoire



L'Office de Tourisme du lac,

Orienté ses missions autour de 2 grands axes :

- > **Les services touristiques** : accueil des publics, la promotion et communication, veille et observatoire touristique, animation des socio-professionnels, accompagnement à l'organisation d'événementiels
- > **La gestion commerciale** des 6 ports de plaisance publics, une station-service terre/lac et de la boutique de l'île.



EDF produit une électricité 100% ENR provenant de ses 37 centrales hydroélectriques réparties sur le territoire. L'énergie hydraulique permet de produire l'électricité de manière durable, souple, compétitive avec des atouts écologiques forts car elle n'émet pas de CO².

Le barrage de Vassivière constitue aussi une réserve en eau qui permet de limiter l'impact des sécheresses sur la vie piscicole et de préserver l'activité industrielle et les usages du bassin versant.

En énergéticien responsable, EDF a toujours centré son action en faveur d'un partage équilibré de l'eau pour concilier pratique industrielle, activités de pleine nature/tourisme en concertation avec tous les acteurs.

> [Le barrage en vidéo](#)

Le saviez-vous ?

L'usine Hydroélectrique du Mazet a une puissance installée de 63,7 MW, elle produit chaque année l'équivalent de la consommation en électricité d'une ville moyenne de 40 000 habitants comme Brive.

Une singularité : le barrage, la prise d'eau d'où part la conduite forcée jusqu'à l'usine, ne se situent pas au même endroit ce qui efface ces ouvrages "industriels" du paysage.



Sa mission ...

Identifier, acquérir et valoriser des espaces naturels du littoral afin d'assurer la protection foncière des sites sur le long terme. Son action permet de rendre accessible à tous ces espaces naturels remarquables. Leur gestion est en priorité confiée aux collectivités territoriales.

Rendre la nature aux rivages !

Les espaces ainsi protégés contribuent à l'attractivité des littoraux et à leur équilibre. Ils rendent de nombreux services écosystémiques.

Sur les sites du Conservatoire, lorsque les usages sont compatibles avec l'environnement, le public est invité à découvrir la nature, les paysages, les biens culturels présents. Le conservatoire intervient sur le Lac de Vassivière depuis 1981 et maîtrise aujourd'hui plus de la moitié des rives de Vassivière. La gestion est ensuite confiée principalement au Syndicat Mixte du lac en concertation avec d'autres acteurs locaux (ONF, PNR de Millevaches et CEN Nouvelle-Aquitaine).

Pour préserver et entretenir les espaces naturels se pratique l'**éco-pâturage**. Les brebis ont été réintroduites, comme autrefois et pâturent la lande.

C'est ainsi qu'en randonnée dans ces beaux espaces colorés aux ambiances canadiennes on peut croiser des bergères et leurs moutons, qui vous raconteront peut-être quelques légendes ...

> [L'évolution des paysages en vidéo](#)



Nature et paysages



Le Parc met en place des actions et programmes dans les domaines du **patrimoine naturel, de l'eau, de l'agriculture et de la forêt, de l'habitat, du développement économique, de l'environnement, du tourisme...** pour préserver et valoriser les richesses mais aussi pour stimuler les initiatives.

Il rassemble 124 communes des départements de la Corrèze, de la Creuse et de la Haute-Vienne. De 400m à 1000m d'altitude, le territoire présente des entités paysagères différentes : vallées, plateaux, sources...



Des engagements et labels pour respecter l'environnement

“Réserve internationale de ciel étoilé” (RICE) décerné par l'International Dark-sky Association : dans le cadre de son Plan Climat Energie volontaire et de son programme Territoire à énergie positive, le PNR s'engage à porter un projet territorial autour de la préservation du ciel étoilé et des paysages nocturnes.

«J'adopte la Parc Attitude» : un dispositif mis en place par la Région Nouvelle Aquitaine et les PNR pour une pratique et des événements sports de nature responsables et propres.

Au fil des saisons

Pour une immersion dans les diverses ambiances du lac, en découvrir les anecdotes naturalistes et historiques, le livre **«Vassivière au fil des saisons»** Tomes 1 & 2 vous offre un véritable voyage nature.

Son auteur, Cyrille Bailly, passionné de nature et amoureux du territoire vous partage ses rencontres au fil des 4 saisons.

« Mirage bleu métallique »

A l'instar d'une étoile filante, le vol furtif orange - bleu métallique du Martin pêcheur est toujours un ravissement. Ces dernières années, les hivers sont plus doux, on le côtoie à chaque sortie pêche sur le lac.»



Depuis 2023, le martin pêcheur est devenu la mascotte de la destination Aubusson - Millevaches - Vassivière.

Il se fond dans le paysage entre terre/ciel et eau, il a le goût de l'aventure, de la liberté, de la légèreté, l'appel des grands espaces. Il est autonome, à sa place, simplement là où il doit être en totale immersion avec son environnement.

Comme lui, soyez curieux, profitez pleinement de vos découvertes, ayez le goût de l'aventure, de la recherche de la nouveauté, pêcheur de toutes occasions pour vous nourrir de bonheur et de joies épicuriennes entre terre/ciel et eau.

