



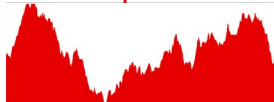
BOUCLE LOCALE 52 SARDENT ET LA VALLÉE DE LA GOSNE



34 KM

SARDENT

Dénivelé positif : 409m



la CREUSE
le Département



3h00



DESCRIPTION

Au départ de Sardent, partez à la découverte des trésors de la vallée de la Gosne. Vous ferez notamment la rencontre avec le pont romain dit pont Péri, le dolmen de Ponsat et le complexe hydraulique du Puy Cholard. Le patrimoine de Maironnisses et Saint Hilaire Château n'aura bientôt plus de secret pour vous. Vous pourrez également pousser la porte de l'atelier de poterie « Terre impression » (sur RDV) pour découvrir les œuvres de Sabine Archar Kieffer.

NOS CONSEILS



Équipez-vous d'un casque et d'un kit de réparation pour votre vélo afin d'être paré à tout problème.



Soyez prudents face aux autres usagers de la route et respectez ceux que vous pourriez croiser.



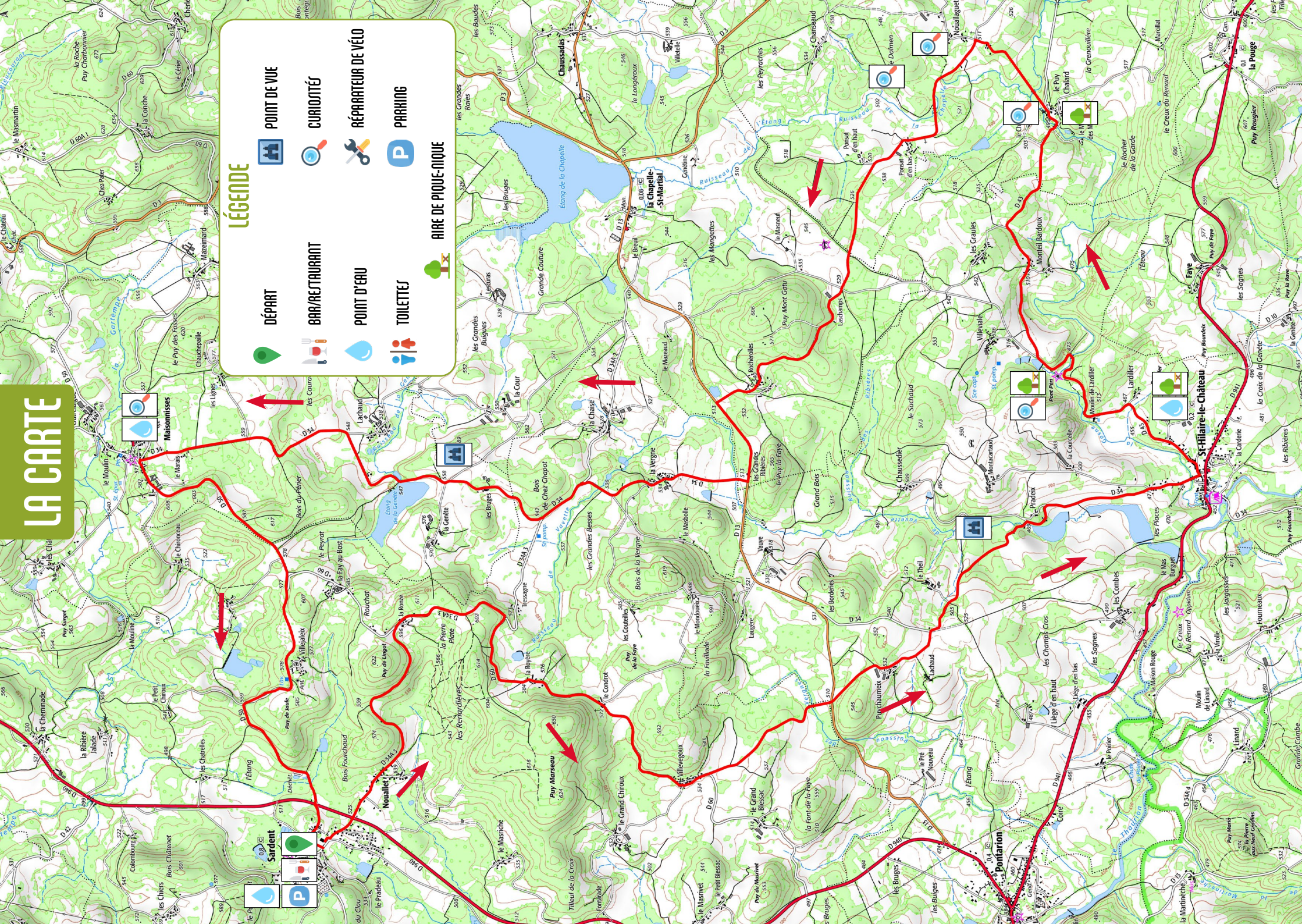
Pensez à prendre de l'eau. Des points d'eau sont disponibles sur le trajet (voir la carte à l'intérieur).

Télécharger le GPX du parcours







Office de Tourisme Creuse Sud Ouest
Place du Champ de Foire - 23400 BOURGANEUF
Tel: 05 55 64 12 20
www.tourisme-creuse-sudouest.com

LA CARTE

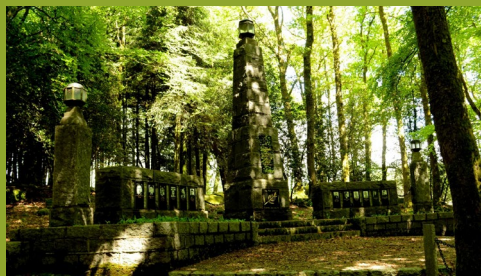


LÉGENDE

-  DÉPART
-  POINT DE VUE
-  CURIOSITÉ
-  RÉPARATEUR DE VÉLO
-  PARKING
-  POINT D'EAU
-  BAR/RESTAURANT
-  TOILETTES
-  AIRE DE PIQUE-NIQUE

POUR COMPLÉTER VOTRE PARCOURS

LE BOIS DU THOURAUD

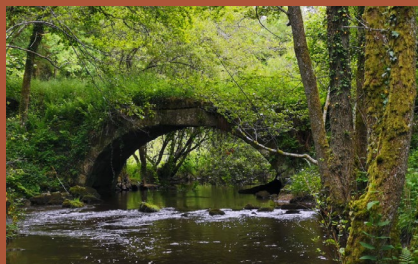


A proximité du trajet, venez découvrir le bois du Thouraud, site de l'un des premiers maquis creusois. C'est dans ce bois, près des communes de Sardent et Maisonnisses, que le 7 septembre 1943, sept jeunes maquisards sont tombés sous les balles allemandes. La balade dans les bois entre les chaos granitiques évoque la création de ce maquis par de jeunes creusois et sa fin brutale et violente qui en fit un symbole.

Crédit photo : Creuse Sud Ouest

LE PONT PÉRI

Le pont Péri, également surnommé pont aux fées, est un pont gallo-romain avec une seule arche, faite de gros blocs de granit. Il supporte sur son fait un chemin piétonnier et enjambe un affluent du Thaurion, la Gosne.



Mais aussi...



D'AUTRES BOUCLES LOCALES À PROXIMITÉ



SOUBREBOIS : La boucle du château de Pierre



ST-DIZIER-LEYRENNÉ : St-Dizier-Leyrenne et la vallée du Thaurion

Mais aussi de nombreux parcours à Bourgneuf, Châtelus-le-Marcheix, Mourioux-Vieilleville...

Plus d'informations sur le site
de l'office de Tourisme



©IGN 2021 – Type de carte utilisée avec son N° – Autorisation N° 222137