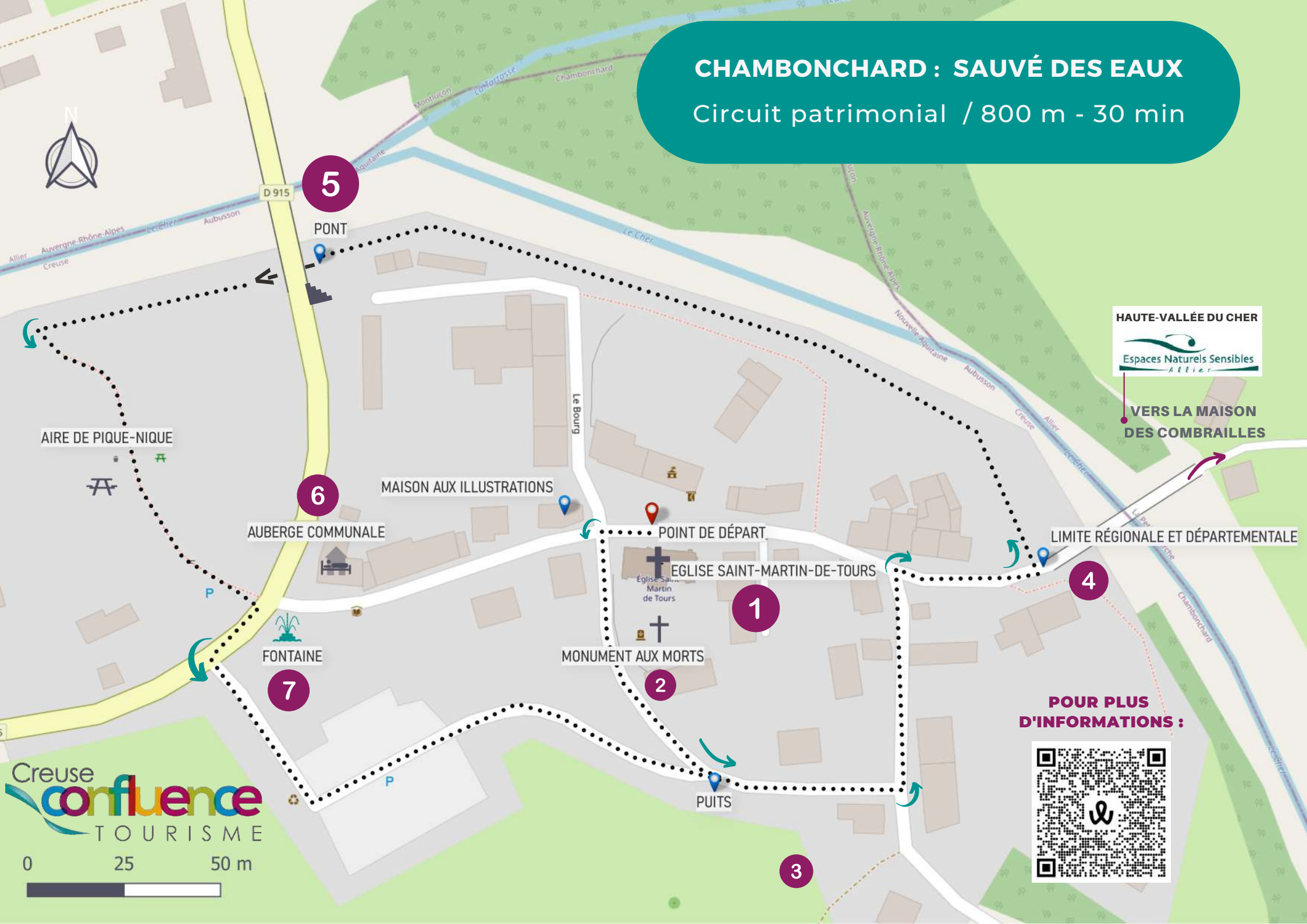


CHAMBONCHARD : SAUVÉ DES EAUX

Circuit patrimonial / 800 m - 30 min



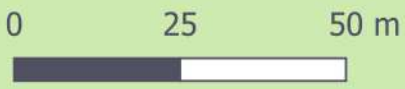
HAUTE-VALLÉE DU CHER
Espaces Naturels Sensibles
Allier

VERS LA MAISON
DES COMBRAILLES

POUR PLUS
D'INFORMATIONS :



Creuse
confluence
TOURISME



POINT DE DÉPART



CHAMBONCHARD : SAUVÉ DES EAUX

Circuit patrimonial / 800 m - 30 min

Bienvenue à Chambonchard !

Pourquoi Chambonchard ?
Ce nom vient du gaulois "Cambocare" qui signifie un "méandre" ou une "boucle" ("cambo") et de "Chares" qui signifie "Le Cher", la rivière qui passe dans le village.

Différentes écritures ont vu le jour, en 1174 : Chambon-chard, En 1793 : Chambouchard, En 1801 : Chambonchard.

Un point sur sa situation géographique, Chambonchard fait partie du Massif Central, il suffit de traverser le pont qui surplombe le Cher pour se retrouver dans l'Allier (03) et dans la région Auvergne-Rhône-Alpes.

Au numéro 7, vous pouvez voir une maison avec des peintures et des illustrations. Cherchez-les sur les maisons de Chambonchard, pratiquement chaque maison en possède une ! Essayez de trouver celle-ci !



L'église est ouverte au public.

L'église Saint-Martin-de-Tours, inscrite aux Monuments Historiques, date du XII^{ème} siècle. Elle dispose d'un clocher-mur. Sa façade a deux baies campanaires avec une seule cloche.

Pourquoi une cloche mais deux baies ? On peut en supposer la raison : lors de la Révolution de 1789, pour participer à la défense nationale, la loi fait obligation aux communes de fournir du bronze provenant des cloches des églises. Mais elles avaient le droit d'en garder une.

Sur le chevet, vous pouvez voir trois pierres dites "les trois seigneurs" représentant des têtes humaines. Elles revendiquent que le terrain qu'elles dominent appartient à l'église.

A l'intérieur, vous pouvez admirer des fresques classées aux Monuments Historiques dont Saint Martin "le miséricordieux".



1

L'ÉGLISE SAINT-MARTIN DE-TOURS

2

MONUMENT AUX MORTS



Il n'y a pas de nom inscrit pour la seconde guerre mondiale car il n'y a pas eu de morts, que des prisonniers ou blessés de guerre.

3

PUITS

4

LIMITE RÉGIONALE ET DÉPARTEMENTALE

5

PONT DE CHAMBONCHARD



Objectifs : réguler le débit de la Loire, irriguer la vallée du Cher et alimenter en eau la ville de Montluçon (03).

Une expropriation commence et les manifestations à l'encontre de ce projet aussi. Il fut abandonné officiellement en 2002, les terrains sont rétrocédés au département de la Creuse en 2008.

Si vous passez sur le pont, vous arrivez un autre département : l'Allier (03) et une nouvelle région : l'Auvergne-Rhône-Alpes. Restez en Nouvelle-Aquitaine et dirigez vous le long du cher.



Si on parle de Chambonchard comme ville sauvée des eaux, c'est parce qu'elle était vouée à disparaître, engloutie sous le Cher.

En 1986, l'état décide de construire un barrage de 120 millions de mètres cubes à Chambonchard.

6

AUBERGE COMMUNALE

7

FONTAINE

FIN DE CIRCUIT