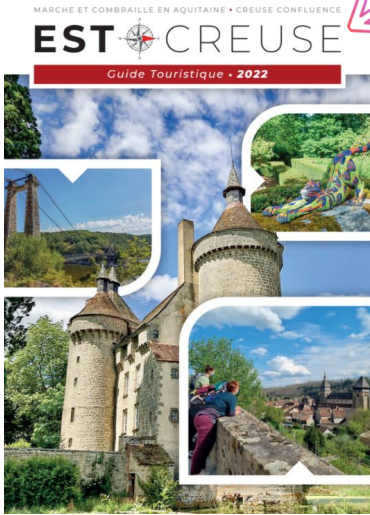


ELLES SONT ENFIN LÀ !

Les nouvelles éditions touristiques font peau neuve ! Pour cette saison 2022, nous avons eu envie de revoir l'ensemble de nos éditions et de développer un nouveau support : la carte des activités de pleine Nature.



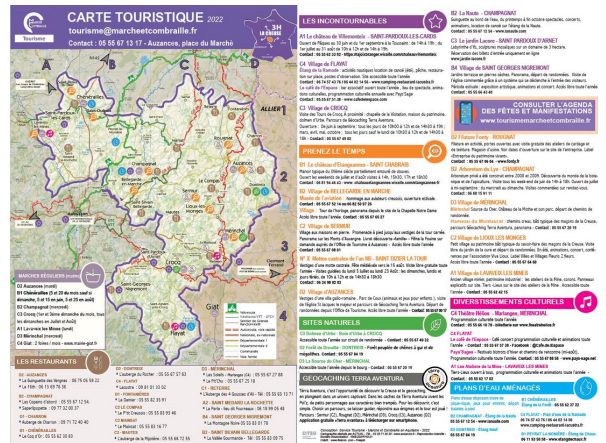
LE GUIDE TOURISTIQUE EST-CREUSE

Retrouvez notre Guide-Est Creuse coédité avec l'office de tourisme de Creuse Confluence. La particularité 2022 ? Un guide qui a été repensé pour être plus visuel et répondre à l'éternel question posée par nos visiteurs : "Qu'est ce qu'il y a à faire ici ?".

Désormais les touristes pourront avoir une présentation des sites incontournables de notre territoire : du château de Villemonteix, aux Tours de Crocq et en passant par les Pierres Jaumâtres, les bases sont posées. Et pour les touristes dont le séjour est plus long, une rubrique "Prenez-le-temps" vient compléter nos incontournables.

LA CARTE TOURISTIQUE

Elle vient compléter notre guide et présente les grandes rubriques de ce dernier ! Incontournables, Prenez-le-temps, sites naturels et jardins, Terra Aventura, tout y est pour que le visiteur puisse se repérer !



LA CARTE DES ACTIVITÉS DE PLEINE NATURE

Marche et Combraille fait des activités de pleine nature sont axe de développement depuis maintenant plusieurs années. L'occasion donc, de développer un support qui présente toute notre offre : randonnées pédestres, vélo, centres équestres, etc.

Un document qui permet de découvrir le territoire Est-Creusois (puisque toujours en coédition avec Creuse Confluence), comme immense terrain de jeu pour les amoureux du grand air, de la nature et de la randonnée !

SERVICE DE VOTRE OFFICE DE TOURISME



Une bourse aux documents a eu lieu le 30 mars à Saint-Vaury regroupant toutes les offices de tourisme de la Creuse. Si vous n'avez pas pu participer à cet événement et que vous souhaitez mettre à disposition dans votre établissement de la documentation touristique, n'hésitez pas à appeler notre référent(e) accueil pour convenir d'un rendez-vous et récupérer de la documentation touristique.

Service totalement gratuit !

Coordonnées du bureau d'accueil touristique d'Auzances : **05.55.67.17.13** ou tourisme@marcheetcombraille.fr

Horaires d'ouvertures : les **mardis, vendredis** et **samedis matin de 9h30 à 12h30**

Nous restons à l'écoute de vos besoins et de vos suggestions. Si'il vous paraît important qu'un support en particulier soit développé, contactez-nous !

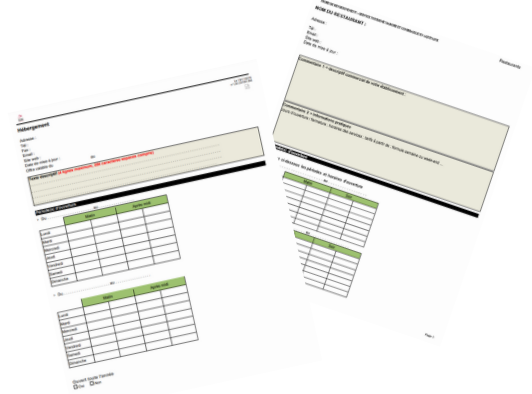
LA MISE À JOUR DES INFORMATIONS ? KÉSAKO ?

Nous vous avons contacté par mail courant octobre 2021 afin de vous demander de mettre à jour vos informations pour 2022. Nous le savons, cela peut être chronophage et vous demande du temps. Il nous semblait donc important de revenir vers vous afin de vous expliquer en quoi cela est primordial de nous répondre.

DES FICHES L.E.I... QUOI ?

Vous les reconnaitrez sans doute, elles vous sont envoyées tous les ans, elles sont déjà pré-remplies des informations que vous nous aviez communiqué pour l'année précédente.

Elles ont pour but que vous puissiez lire et modifier si besoin les horaires, les dates d'ouvertures, les tarifs, etc. Si aucune modification pour l'année de la mise à jour, il vous faut quand même nous le notifier par un petit mail ou par un rapide coup de téléphone.



POURQUOI C'EST IMPORTANT DE VÉRIFIER LES INFOS & SURTOUT DE NOUS RÉPONDRE ?

Car ces informations sont celles qui vont apparaître sur notre site internet : <https://www.tourisme-creuse.com/marche-et-combraille/>, mais aussi sur nos éditions touristiques dont le **Guide Est-Creuse** et la **carte touristique** !

Il faut donc que nous disposions de vos informations à jour pour que le futur touriste, ou le touriste sur place, puisse disposer à son tour des informations exactes concernant votre établissement.

Certains d'entre vous ont été joint par téléphone. Pour les hébergements pour lesquels la mise à jour n'a pas été faite, il suffit de nous contacter au **05.55.67.17.13** ou au **05.55.67.04.99** nous serons heureuses d'effectuer la mise à jour avec vous au téléphone. (En plus cela ne prend que 5 minutes !).



ACCUEIL & ATTRACTIVITÉ

Le territoire se met en marche pour accueillir des nouveaux habitants.

Dans ce cadre, la Communauté de communes souhaite répertorier les hébergeurs touristiques pouvant proposer leur logement en location longue durée au-delà de la saison touristique.

Si vous êtes intéressés pour proposer ce service, merci de prendre contact avec Maëva du service tourisme.

COMMUNICATION DES ÉVÉNEMENTS

Vous organisez un événement dans votre établissement ? Soirée karaoké, soirée pizza, etc. Vous êtes une association avec un programme culturel mensuel ou trimestriel ?

Contactez-nous afin que nous puissions en faire la promotion via notre site internet et notre page FB !

Le site internet



SCAN ME

La page FB



SCAN ME



www.tourisme-creuse.com/marche-et-combraille/



www.facebook.com/TourismeMCEA

2022 : L'ANNÉE DES ACTIVITÉS DE PLEINE NATURE



LE TRONÇON N°2 DE LA GRANDE TRAVERSÉE DE LA CREUSE À VTT

Le second tronçon de la Grande Traversée de la Creuse à VTT sera inaugurée en juin 2022. Il reliera Ahun à Aubusson en passant par Saint-Pardoux-les-Cards, Chénérailles, et jusqu'à Mainsat ; De là, elle rejoint Aubusson par le GR46.



Pourquoi c'est top ?

La Grande Traversée de la Creuse à VTT ou GTC VTT est un projet qui s'inscrit dans le projet Guéret Terre de jeu pour les Jeux Olympiques 2024. En effet, nous allons recevoir pour ces JO les épreuves de VTT ! Nous nous attendons donc à une forte fréquentation de la GTC VTT.

Pour plus d'infos, retrouvez la brochure de l'année du vélo en Creuse en cliquant sur le lien suivant : <https://www.tourisme-creuse.com/app/uploads/tourisme-creuse/2021/12/plaquette-annee-du-velo.pdf> ou sur notre site internet www.tourisme-creuse.com ou encore sur le site internet Terra Sport 23



En plus, il y a des topo-guides !

DE NOUVEAUX CIRCUITS DE RANDONNÉE EN MARCHÉ ET COMBRAILLE !

L'offre de randonnées pédestres s'enrichit de trois nouvelles randonnées !

Deux circuits se trouvent sur la commune d'Arfeuille-Châtain : les deux clochers et le circuit à travers bois ;

Une autre création de randonnée se situe sur la commune de Sannat : Chemin châteaux, étangs et pâturages.



Pour rappel, les fiches randonnées de notre territoire sont disponibles gratuitement et sur demande au siège de l'Office de Tourisme intercommunal à Auzances, ou dans les bureaux d'accueil touristiques en saison. Si vous souhaitez en mettre à disposition de vos clients cet été, n'hésitez pas à demander quelques exemplaires des randonnées situées à proximité de votre hébergement ! Et très prochainement des cyclo-fiches pour les boucles locales à vélo seront disponibles !!!

Et à ne pas oublier notre nouveauté 2022, la carte des activités de pleine Nature !



DE LA NOUVEAUTÉ !

BIENVENUE À ...

La roue d'escampette, à Champagnat

Grâce à son hébergement proche de la Nature, Guylaine Piquet a pour but d'offrir de vraies vacances aux personnes handicapées ainsi qu'à leur famille. Son souhait ? Permettre des pratiques communes entre sportifs ou touristes valides ou handicapés.

De plus ? Guylaine accueille volontiers les touristes à vélo ! Une très belle initiative en harmonie avec ce choix qu'a fait la Creuse de "2022 : L'année du vélo !".

Très bonne saison touristique et pleine réussite !

<https://rouedescampette.fr/>



Lacustra, à Flayat

La Ramade c'est 85ha d'eau à la limite de la Creuse et du Puy-de-Dôme. Dominique Battistoni et Benoit Pireyre vous proposent dans ce lieu magique, hébergement, restauration, pêche et loisirs de plein air.

De l'emplacement de tente, aux chalets, à la cabane sur pilotis à rejoindre en canoë tout est réuni pour profiter du calme et de la nature. En cuisine, Benoit vous propose un menu à partir de produits frais, de saisons et locaux.

<https://www.camping-restaurant-lacustra.fr/>



L'ITINÉRANCE EN MARCHÉ & COMBRAILLE

Les Grandes Randonnées de Pays Avancement du projet

Pour cette saison 2022, deux nouveautés !

Deux boucles de Grandes Randonnées de Pays (ou GRP) seront balisées et pourront être testées par les personnes en quête d'itinérance.

Il s'agit de la boucle de GRP de la Combraille (secteur Auzances) & la GRP du Franc Alleu (secteur Bellegarde-en-Marche).

Le service tourisme travaillera durant l'été sur les deux boucles restantes à savoir celle de Crocq et celle de Chénéraillles, pour une ouverture prévue à l'été 2023 !

Les Grandes Randonnées Balisage

Le service tourisme a travaillé avec la Fédération Française de Randonnée en 2021 pour le balisage de l'itinéraire de Grande Randonnée (GR) 41 : Vallée du Cher.

Ainsi, cet itinéraire est désormais balisé au départ de Mérinchal (source du Cher) jusqu'à Fontanières, puis s'en va sur Creuse Confluence.

En 2022, nous allons travailler au balisage du GR 89 : Chemin de Montaigne.



Des supports de randonnées (topoguides) seront bientôt développés par la FFR® !