



BOUCLE LOCALE 42 DE LA BEAUZE À LA CREUSE



Office de Tourisme
**Aubusson
Felletin**

AUBUSSON

la CREUSE
le Département



31,5 KM

Dénivelé positif : 390m



2h35



DESCRIPTION

Quittez le centre historique de la « Capitale mondiale de la tapisserie » et empruntez la vallée de la Beauze pour sillonner le bocage creusois, si souvent immortalisé dans les tapisseries Marchoises puis plongez dans la vallée de la Creuse que vous remontez doucement jusqu'au quartier historique de La Terrade à Aubusson.

NOS CONSEILS



Équipez-vous d'un casque et d'un kit de réparation pour votre vélo afin d'être préparé à tout problème.



Soyez prudents face aux autres usagers de la route et respectez ceux que vous pourriez croiser.



Pensez à prendre de l'eau. Des points d'eau sont disponibles sur le trajet (voir la carte à l'intérieur).

Télécharger le GPX du parcours



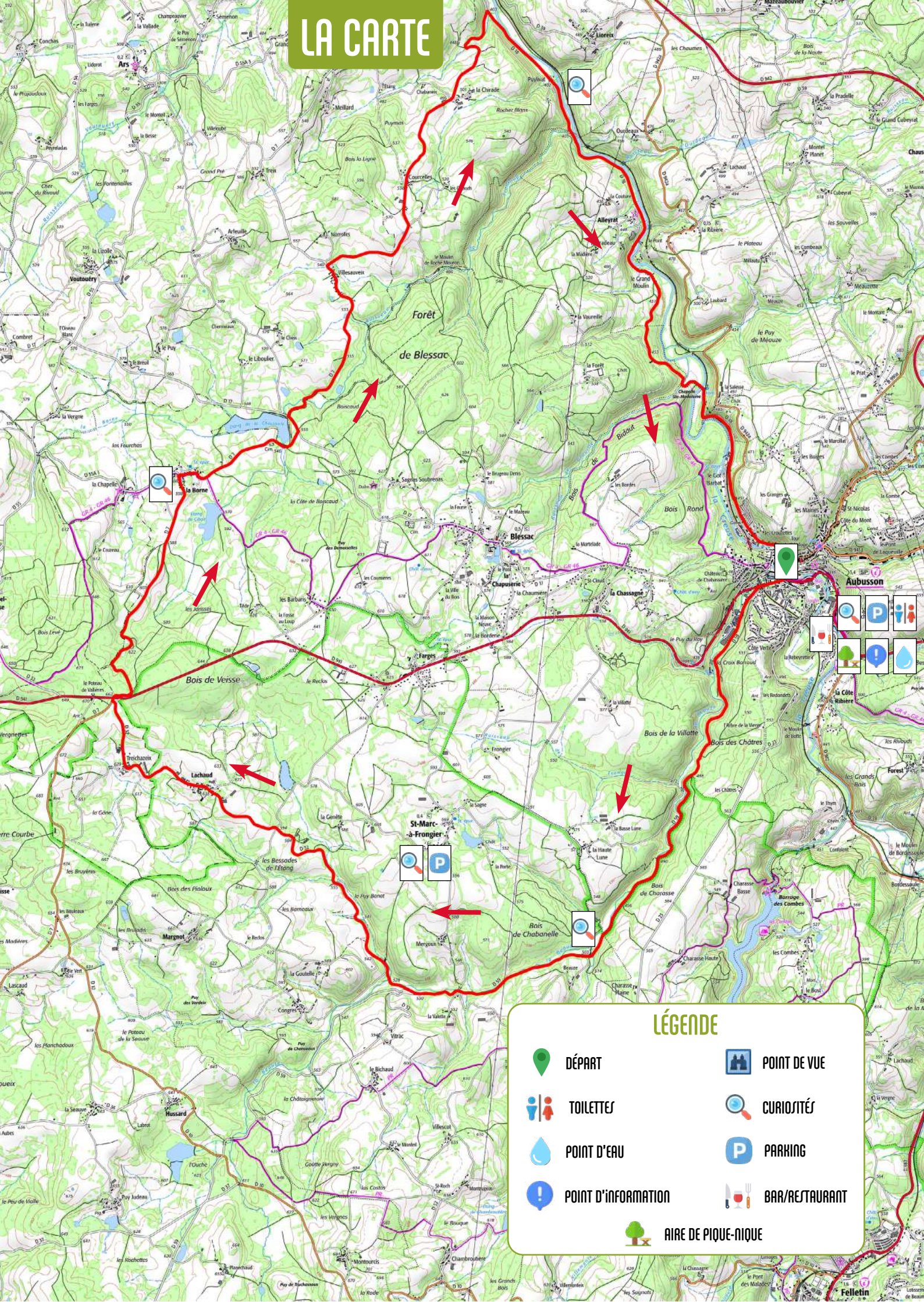
Office de Tourisme Aubusson Felletin

63 rue Vieille - 23200 AUBUSSON

Tel: 05 55 66 32 12

www.tourisme-creuse.com/aubusson-felletin

LA CARTE



LÉGENDE

-  DÉPART
-  TOILETTES
-  POINT D'EAU
-  POINT D'INFORMATION
-  POINT DE VUE
-  CURIOSITÉS
-  PARKING
-  BAR/RESTAURANT
-  AIRE DE PIQUE-NIQUE

POUR COMPLÉTER VOTRE PARCOURS



CHAPELLE NOTRE DAME DE LA BORNE

La légende raconte qu'au cours d'une chasse, Charles d'Aubusson, seigneur de la Borne se trouva sur le point d'être enseveli dans un profond marais. Il invoqua l'assistance de la sainte Vierge et fit le vœu de lui élever un oratoire s'il en réchappait et accomplit sa promesse.

QUARTIER HISTORIQUE DE LA TERRADE

Ancien quartier des lissiers et des teinturiers, il regorge de maison pittoresques. On y accède par le Pont de la Terrade qui fut longtemps le seul point de franchissement de la Creuse. Autrefois en bois, il fût reconstruit en 1641 en pierre, suite à la démolition du château.



Mais aussi...



D'AUTRES BOUCLES LOCALES À PROXIMITÉ

 FELLETTIN : au fil de l'eau

 GENTIOUX : Une légende et des hommes

 VALLIERE : échappée bucolique

Plus d'informations sur le site
de l'office de Tourisme

